



Specialists in natural raw materials
Especialistas en materia prima natural

Catalogue
Catálogo

Raw materials · Production · Packaging · Analysis · 360 services · BIO Certifications · Design
Materias primas · Producción · Packaging · Análisis · Servicios 360 · Certificaciones BIO · Diseño





ABOUT US

We've searched for a unique name to show up our brand. A name that was attractive, that was unique and communicated our most intrinsic values. A name with such a complex idea that it would need several words to explain itself. And yet we only wanted one word to simplify it. We chose the acronym to give shape to name IBSINA.

Searching for an acronym that was beautiful, we thought that Latin should be the language that would define ourselves: The language of the scientific community, the language that Linnaeus chose to name all the specimens on planet Earth. In addition, Latin is the language that contains our Mediterranean culture. The language of all the peoples with whom we collaborate to produce zero kilometer products in search of a close, balanced and sustainable model.

And so our name became our motto:

Ibi Sit Natura. May the nature be right here.

We like plants. We are a laboratory specialized in vegetable raw materials. Our sourcing department works with farmers and producers of all-kind-substances that can be obtained from a plant: essentials oils, absolutes, oleoresins, hydrosols, vegetable oils, butters, CO2 supercriticals, extracts, or materials from the ground directly: clays and salts.

But inside IBSINA there is more than raw materials. There is a motivation... and a human team and with so much to offer! For this reason, in addition to providing raw materials, we offer manufacturing, packaging, analysis and documentation services, and of course design.

We define the quality of a product from its naturalness, its proximity, its ecological impact and the number of controls that certify all these factors. And beyond the intrinsic qualities of the product, we like to develop concepts, formulations, designs, brandings and strategies so that our clients feel their product is completely finished and ready for sale.

SOBRE NOSOTROS

Buscábamos un nombre único para visibilizar nuestra marca. Un nombre que atrajera, que tuviera cierta singularidad y que comunicara nuestros valores más intrínsecos. Un nombre con una idea tan compleja que necesitara de varias palabras para poder explicarse. Y sin embargo solo queríamos una palabra para poder simplificarlo. Fue así como se escogió el acrónimo para dar forma a IBSINA.

En busca de un acrónimo que fuera hermoso pensamos que debía ser el latín el idioma que nos definiera: El idioma de la comunidad científica, el idioma que escogió Linneo para dar nombre a todos los especímenes del planeta Tierra. Además, es el idioma que impregna nuestra cultura mediterránea. El idioma del cual beben todos los pueblos con los que colaboramos para producir productos de kilómetro 0 en busca de un modelo cercano, equilibrado y sostenible.

Y así nuestro nombre se convirtió a la vez en nuestro lema:

Ibi Sit Natura. Sea aquí la naturaleza.

Nos gustan las plantas. Somos un laboratorio especializado en materias primas vegetales. Nuestro departamento de sourcing trabaja conjuntamente con agricultores y productores de todo cuanto se pueda obtener de una planta: aceite esencial, absoluto, oleoresina, hidrolato, aceite vegetal, manteca, supercrítico por CO2, extracto, o materias de la propia tierra: arcilla y sales.

Pero dentro de IBSINA hay más que materias primas. Hay una motivación... y un equipo humano con mucho a ofrecer. Por eso, además de proveer con materias primas ofrecemos servicios de fabricación, envasado, análisis y documentación y por supuesto diseño.

Definimos la calidad de un producto desde su naturalidad, su proximidad, su impacto ecológico y la cantidad de controles que certifican todos esos factores. Y más allá de las cualidades intrínsecas del producto nos gusta desarrollar conceptos, fórmulas, diseños, brandings y estrategias para que nuestros clientes sientan su producto totalmente acabado y listo para la venta.



THE ART OF MANUFACTURING

In IBSINA we like you feel comfortable, so we want to join your project as far as you need us.

Do you need a semifinished product delivered in bulk? Do you need the semifinished packaged, labeled and presented in a suitable container? Do you need to perdevelop a formulation to create your product? Do you need us to package your raw material or your mixture? Do you need support with packaging design, catalogs, style book? Do you need regulation, or technical support, biological certification for your product?

We can do all things for you.

En IBSINA nos gusta que te sientas cómodo, así que queremos caminar en tu proyecto hasta dónde tú nos necesites.

¿Necesitas un semielaborado entregado en bulk? ¿Necesitas el semielaborado envasado, etiquetado y presentado en un envase adecuado? ¿Necesitas que desarrollemos una fórmula para crear tu producto? ¿Necesitas que te envasemos tu materia prima o tu mezcla? ¿Necesitas soporte con el diseño del packaging, catálogos, libro de estilo? ¿Necesitas regulación, o soporte técnico, certificación biológica para tu producto?

Podemos hacer todo esto por ti.



COMPLEX COMPOUNDS, PACKAGING, CONDITIONING, LOGISTICS & SHIPMENTS

Complex compounds

We produce and package organic products, including essential oils, vegetable oils, balms, and creams. We can also help you get your product certified with the organic seal.

Packing

Flavour or food supplement, oral or topical use. IBSINA is registered as a manufacturer and food supplements and flavour packer, and products for cosmetic use. From 1ml to 1, 5, 10 or 25L. Our machinery allows us to dose any type of liquid or fluid in jars, bottles, jars and jerrycans. The traceability from the start of the manufacturing order to its completion is absolute, controlling at all times which products and batches have been used in the production chain.

Conditioning

Labeling and batching of the product, cartoning, and any general handling follow the packaging process.

Logistics and shipments

Whether you have requested raw materials in bulk, semi-finished products or final products, we have a local and world-wide logistics department. We take care that you receive your product anywhere in the world.

Compuestos complejos

Producimos y envasamos productos orgánicos, incluyendo aceites esenciales, aceites vegetales, bálsamos y cremas. También podemos ayudarte a certificar tu producto con el sello biológico.

Envasado

Aroma o complemento alimentario, uso oral o tópico. Disponemos de registro como fabricante y envasador de complementos alimenticios, aromas y de uso cosmético. Desde 1ml hasta 1, 5, 10 o 25L. Nuestra maquinaria nos permite dosificar cualquier tipo de líquido o fluido en frascos, botellas, tarros y jerrycans. La trazabilidad desde el inicio hasta la finalización es absoluta, controlando en todo momento que productos y lotes se han utilizado en la cadena de producción.

Acondicionamiento

Etiquetado y loteado del producto, estuchado, y cualquier manipulado general siguen al proceso de envasado.

Logística y envíos

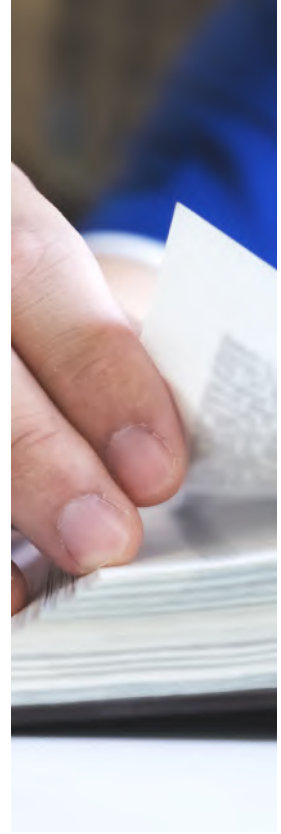
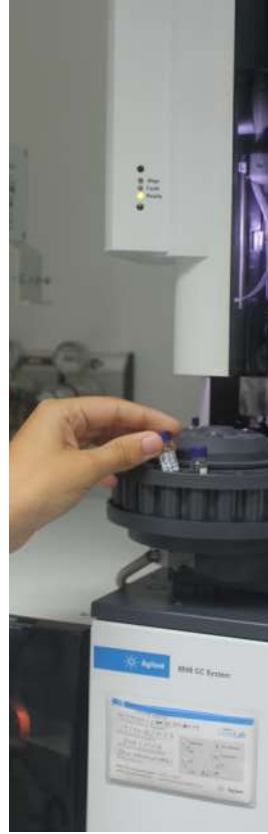
Ya sea que hayas solicitado materias primas en bulk, semielaborados o producto final, contamos con un departamento de logística tanto de proximidad como world-wide. Nos encargamos de que recibas tu producto en cualquier lugar del mundo.



THE CHEMISTRY OF QUALITY

IBSINA ensures the quality of essential oils through a rigorous quality control process. We have an in-house laboratory with state-of-the-art equipment to test the chemical composition of our oils. We are also members of IFEAT, the International Federation of Essential Oils and Aroma Trade.

IBSINA garantiza la calidad de los aceites esenciales a través de un riguroso proceso de control de calidad. Contamos con un laboratorio interno con equipos de última generación para analizar la composición química de nuestros aceites. También somos miembros de IFEAT, la Federación Internacional de Aceites Esenciales y Comercio de Aromas.



FORMULATION, CONSULTANCY, DOCUMENTATION & ANALYSIS

Formulation

We develop your product from idea to production. Our team of experts has the experience and resources to produce all types of preparations and dosage forms: capsules, tablets, topical and oral solutions, soaps, syrups, creams.

Consultancy

Our quality and regulatory team takes care of all product safety, registration, and organic certification paperwork, so you can focus on your business.

Documentation

We offer a wide range of services for the drafting of all types of files and reports: Technical File (TDS) of a subject, Safety Data Sheets (MSDS), Allergens, IFRA International Fragrance Association, Certificate of Analysis (COA), Certificate of origin, Certification of impurities, Vegan Certification, Non-Animal Testing, Gluten Free, Non-GMO.

Analysis

Our laboratory develops analytical techniques to ensure the quality of substances. We characterize essential oils using Gas Chromatography and Mass Spectrometry, vegetable oils using fatty acid profile, peroxides, and acidity. We also perform microbiological analysis, cosmetic dossier test and heavy metals and pesticides analysis.

Formulación

Desarrollamos tu producto desde la idea hasta la producción. Nuestro equipo de expertos cuenta con la experiencia y los recursos para elaborar todo tipo de preparados y galénicas: cápsulas, comprimidos, soluciones tópicas y orales, jabones, jarabes, cremas.

Consultoría

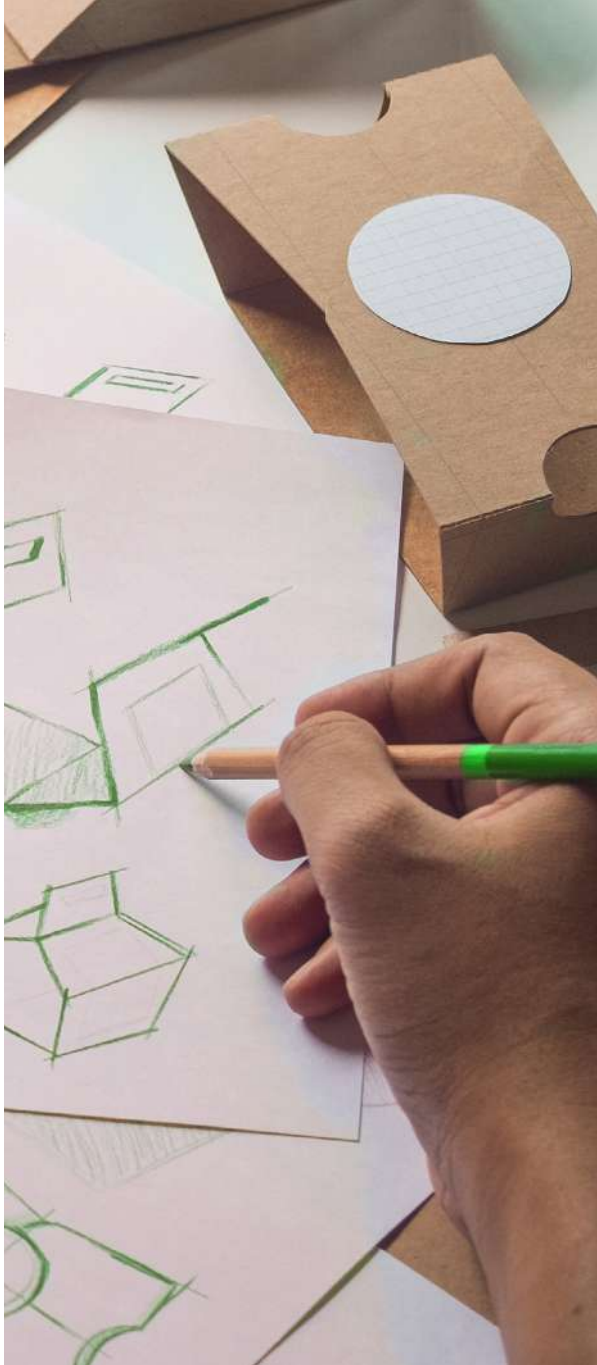
Nuestro equipo de calidad y regulación se encarga de todos los trámites de seguridad de productos, registro y certificación orgánica, para que pueda concentrarse en su negocio.

Documentación

Ofrecemos una amplia gama de servicios para la redacción de todo tipo de fichas e informes: Ficha Técnica (TDS) de una materia, Fichas de Seguridad (MSDS), Alérgenos, IFRA Asociación Internacional de Fragancias, Certificado de Análisis (COA), Certificado de origen, Certificación de impurezas, Certificación Vegana, Non-Animal Testing, Gluten Free, Non-GMO.

Análisis

Nuestro laboratorio desarrolla técnicas analíticas para garantizar la calidad de las sustancias. Caracterizamos los aceites esenciales utilizando Cromatografía de Gases y Espectrometría de Masas, los aceites vegetales utilizando el perfil de ácidos grasos, los peróxidos y la acidez. También realizamos análisis microbiológicos, test para dossier de cosméticos y análisis de metales pesados y plaguicidas.



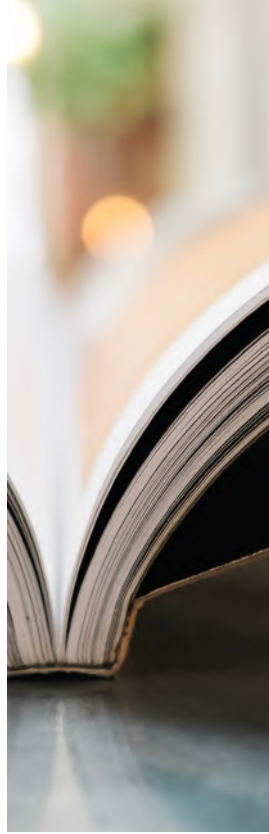
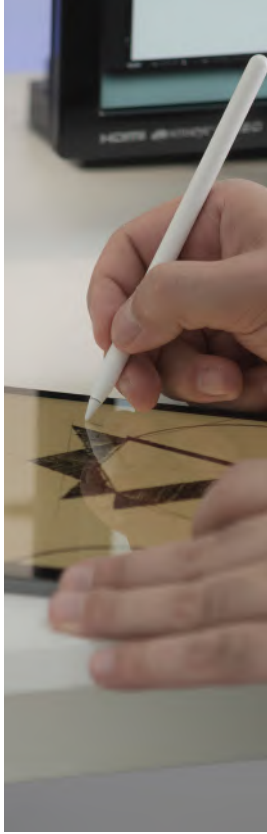
GOOD DESIGN MATTERS

Design is at the core of the process of any brand. Our approach to design is centered on the human being. Design can and should exponentially improve a brand's efforts and user experience; that is our primary goal as designers. But in the 21st century, good design is not only a matter of an attractive composition that has passed market research screenings.

A good design must above all compose the practicality for which the object was designed. It must be accessible to companies that search for it; To a large extent, it is an operation that begins in the conceptual field and therefore should not necessarily be costly. In the areas where IBSINA is a specialist, a design must be consistent with the requirements and restrictions of the regulatory standards, which in turn focus on the safety of people.

El diseño está en el corazón del proceso de cualquier marca. Nuestro enfoque del diseño se centra en el ser humano. El diseño debe mejorar exponencialmente una marca y de su experiencia con el usuario; ese es nuestro objetivo primordial como diseñadores. En el siglo XXI un buen diseño no solo es cuestión de una composición atractiva que haya pasado cribajes de estudios de mercado.

Un buen diseño debe componer ante todo el sentido práctico para el cual se diseñó el objeto. Debe ser accesible a las empresas que lo busquen; en gran medida es una operativa que comienza en el terreno conceptual y por tanto no debe ser necesariamente costoso. En los ámbitos donde IBSINA es especialista, un diseño debe ir parejo a las exigencias y restricciones de las normas regulativas, que a su vez se centran en la seguridad de las personas.



CORPORATE IDENTITY, PUBLISHING, PRESENTATIONS & PACKAGING

Corporate identity

A good corporate identity increases brand value, makes it more attractive, and differentiates it from the competition. IBSINA can help you create a strong brand identity with naming, logo, colors, fonts, website, and more.

Publishing

IBSINA designs all kinds of physical and digital publications, from brochures and catalogs to magazines and books. We offer competitive prices and a 360° service, including printing and delivery.

Presentations

We create visually appealing presentations and posters that simplify complex concepts and help you communicate your message effectively.

Packaging

The packaging is the first thing that potential buyers see, so it's important to make it striking and attractive. This will help your product stand out from the competition and differentiate itself. A good packaging design is a mandatory investment, as it will help to build your brand image and create a lasting impression on customers.

Identidad corporativa

Una buena identidad corporativa aumenta el valor de la marca, la hace más atractiva y la diferencia de la competencia. IBSINA puede ayudarte a crear una fuerte identidad de marca con naming, logotipo, colores, tipografía, sitio web y más.

Publicaciones

IBSINA diseña todo tipo de publicaciones físicas y digitales, desde folletos y catálogos hasta revistas y libros. Ofrecemos precios competitivos y un servicio 360°, que incluye impresión y entrega.

Presentaciones

Creamos presentaciones y posters visualmente atractivos que simplifican conceptos complejos y te ayudan a comunicar tu mensaje de manera efectiva.

Packaging

El empaque es lo primero que ven los compradores potenciales, por lo que es importante que sea llamativo y atractivo. Esto ayudará a que su producto se destaque de la competencia y se diferencie. Un buen diseño de empaque es una inversión obligatoria, ya que ayudará a construir la imagen de su marca y crear una impresión duradera en los clientes.



WELCOME TO OUR 360 SERVICE

Easy for you

We have: machinery, advisors, chemists, regulators, designers, and also the highest quality standards.

We help you with your project

Working with us is easy. Through our 360-degree service, you will have access to 100% of the activity in the manufacture of your product: from its manufacturing, its design, to its regulation and launch on the market. You decide which steps you want to take yourself and which ones we do.

Sencillo para ti

Contamos con: maquinaria, asesores, químicos, reguladores, diseñadores y también unos estándares máximos de calidad.

Te ayudamos con tu proyecto

Trabajar con nosotros es fácil, a través de nuestro servicio 360 accederás al 100% de la actividad en la fabricación de tu producto: desde su fabricación, su diseño a su regulación y puesta en marcha en el mercado. Tú decides qué pasos quieres dar tú mismo y cuales hacemos nosotros.



Unión
Europea



International Federation of
Essential Oils and Aroma Trades



bio.inspecta
Bio Vida Sana

Matter of trust

We are members of IFEAT (International Federation of Essential Oils and Aroma Trades), an association that represents the interests of companies involved in the production, processing, marketing, and manufacturing of the thousands of ingredients used in flavors, fragrances, and aromatherapy.

In addition, we are certified by the European Union's **EU organic regulation (EU) 2018/848** and by bio.inspecta BIOVidaSana for organic products.

Cuestión de confianza

Somos miembros de IFEAT (International Federation of Essential Oils and Aroma Trades) una asociación que representa los intereses de las empresas involucradas en la producción, procesamiento, comercialización y fabricación de los miles de ingredientes utilizados en sabores, fragancias y aromaterapia.

Además contamos con la certificación **EU organic regulation (EU) 2018/848** de la Unión Europea y de bio.inspecta BIOVidaSana para productos biológicos.



BRILLIANT EXAMPLE

The best way to introduce our team and our skills is to show you a small example of our daily work:

Barbaroil.

We present you an example product developed as a 100% natural cosmetic for men. A short beard balm that helps to treat dandruff, hydrating the skin and protecting it from the irritation of the incipient hair itself.

La mejor manera de presentar nuestras habilidades es enseñándote un pequeño ejemplo de nuestro trabajo diario:

Barbaroil.

Te presentamos un producto ejemplo desarrollado como cosmético 100% natural para hombres. Un bálsamo de barba corta que ayuda a tratar la descamación, hidratando la piel y protegiéndola de la propia irritación del vello incipiente.

THE BARBAROIL PROJECT

Marketing:

The project began with the search for a trend that is becoming increasingly popular: natural male cosmetics. This trend seeks products that are environmentally friendly and healthy, without falling into the stereotype of the vintage barber shop and the bearded man. A target of short beards who don't shave every day but don't have a very long beard either. A young, dynamic, and modern target.

Design:

The studio transferred the keywords that constituted the creation of the product to the real world. Natural. Masculine. Modern. Based on these, it looked for an architecture for the logo based on the elegance of the curve in contrast to the voids of diagonal letters. It chose a frosted glass jar with a bamboo lid instead of the classic barber shop tin. Finally, a paired box in black and white, which generates two sensations that affect the same design.

Regulation:

The R&D department developed the formula taking into account the basic marketing requirements: 100% natural product, buttery but not liquid texture, melts at 36°C body temperature, woody scent, pleasing to the male public, efficient composition for the purpose.

The product also complies with the Sustainability and Naturalness regulations presented to the Cosmetorium 2022 Cosmetics Competition.

EL PROYECTO BARBAROIL

Marketing:

Se inició el proyecto con la búsqueda de una tendencia cada vez más al alza: El cosmético natural masculino. Ésta busca productos concienciados con el medio ambiente y con la salud en general sin caer tampoco en el tópico de la barbería vintage y del hombre barbudo. Un target de barba corta que no se afeita cada día y sin embargo tampoco lleva una barba muy larga. Un target joven, dinámico y moderno.

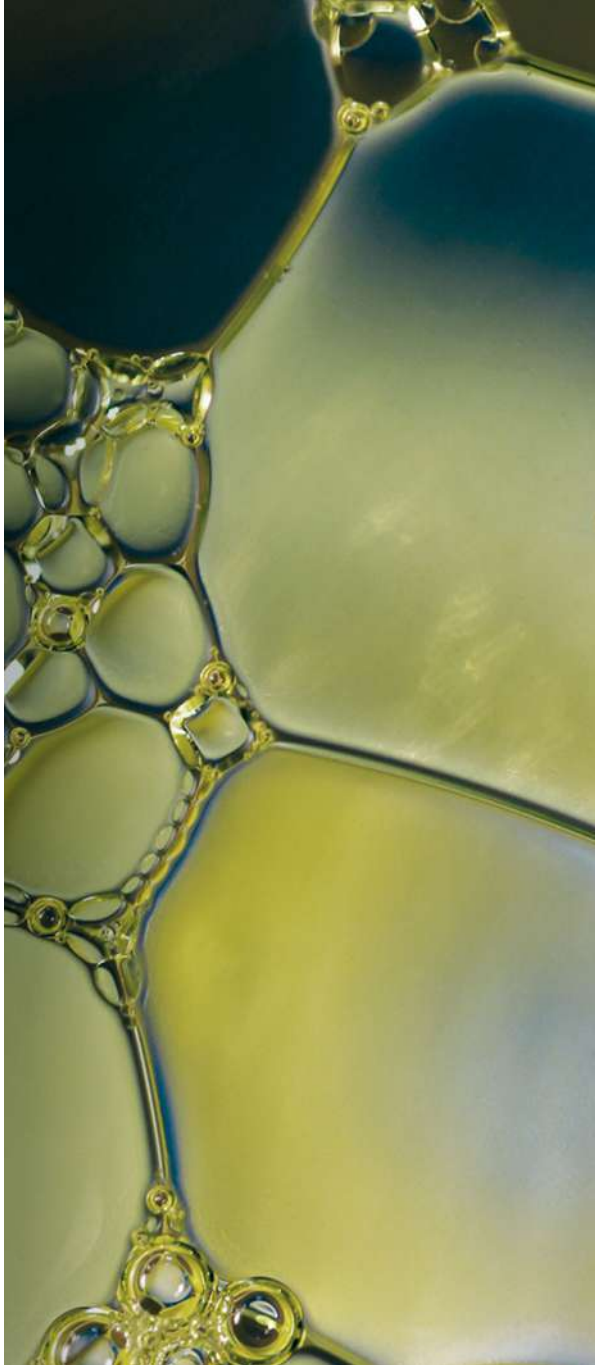
Diseño:

El estudio trasladó las keywords que constituían la creación del producto al mundo real. Natural. Masculino. Moderno. A partir de éstas, buscó una arquitectura para el logo basada en la elegancia de la curva en contraposición de los vacíos de letras diagonales. Eligió un tarro de cristal glasofonado con tapa de bambú en vez de la lata clásica de barbería. Por último, una caja pareja en blanco y negro, que genera dos sensaciones que afectan al mismo diseño.

Regulación:

El departamento de i+D ha desarrollado la fórmula teniendo en cuenta los requisitos básicos de marketing: Producto 100% natural, tacto mantecoso pero no líquido, fundir a 36° de temperatura corporal, olor amaderado, agradable al público masculino, composición eficiente para el propósito.

El producto cumple además el reglamento de Sostenibilidad y Naturalidad presentado al Concurso de Cosmética de Cosmetorium 2022.



ESSENTIAL OILS, ABSOLUTES & HYDROSOLS

Essential oils

Aromatic substances generally obtained by water steam distillation. Over 170 essential oils comprise a full portfolio for its use in aromatherapy, cosmetics or perfumery.

Absolutes

Aromatic substances obtained by the use of solvents. From the most delicate and exclusive plants we obtain our absolutes: Jasmine, Damask Rose, Neroli, Night Queen and more.

Hydrossols

Aromatic waters obtained naturally during the distillation process. We have 50 hydrosols, both for oral use and for topical use with natural preservatives.

Aceites esenciales

Sustancias aromáticas obtenidas por destilación por arrastre de vapor. Más de 170 aceites esenciales conforman un completo portfolio para uso tanto en aromaterapia, cosmética o perfumería.

Absolutos

Sustancias aromáticas obtenidas mediante el uso de solventes. De las plantas más delicadas y exclusivas obtenemos nuestros absolutos: Jazmín, Rosa Damascena, Neroli, Dama de Noche y más.

Hidrolatos

Aguas aromáticas obtenidas de manera natural durante el proceso de destilación. Contamos con 50 hidrolatos, tanto para uso oral como para uso tópico con conservantes naturales.

Essential oils

Aceites esenciales

Ajowan	Ajowan	<i>Trachyspermum ammi</i>	BIO	Conv
Angelica	Angélica	<i>Angelica archangelica</i>		Conv
Anise, Green	Anís Verde	<i>Pimpinella anisum</i>	BIO	Conv
Anise, Star	Anís Estrellado	<i>Illicium verum</i>	BIO	Conv
Balsam, Copaiba	Bálsamo de Copaiba	<i>Copaifera officinalis</i>		Conv
Balsam, Peru	Bálsamo de Perú	<i>Myroxylon pereirae</i>		Conv
Balsam, Tolu	Bálsamo de Tolú	<i>Myroxylon balsamum</i>		Conv
Basil, Holy	Albahaca Sagrada	<i>Ocimum sanctum</i>	BIO	
Basil CT. Linalool	Albahaca QT. Linalol	<i>Ocimum basilicum</i>	BIO	Conv
Basil CT. Methylchavicol	Albahaca QT. Metil Chavicol	<i>Ocimum basilicum</i>	BIO	Conv
Benzoin Oleoresin	Benjuí Oleoresina	<i>Styrax tonkinensis</i>	BIO	Conv
Bergamot	Bergamota	<i>Citrus bergamia</i>	BIO	Conv
Buchu	Buchu	<i>Barosma betulina</i>	BIO	Conv
Cade	Cade	<i>Juniperus oxycedrus</i>		Conv
Cajeput	Cayeput	<i>Melaleuca cajuputi</i>	BIO	Conv
Calamus	Cálamo	<i>Acorus calamus</i>		Conv
Cannabis	Cannabis	<i>Cannabis sativa</i>		Conv
Caraway	Alcaravea	<i>Carum carvi</i>	BIO	Conv
Cardamom	Cardamomo	<i>Elettaria cardamomum</i>	BIO	Conv
Carrot 30% Carotol	Zanahoria 30% Carotol	<i>Daucus carota</i>		Conv
Carrot 70% Carotol	Zanahoria 70% Carotol	<i>Daucus carota</i>		Conv
Cedar, Atlas	Cedro del Atlas	<i>Cedrus atlantica</i>	BIO	Conv
Cedar, Himalaya	Cedro del Himalaya	<i>Cedrus deodara</i>		Conv
Cedar, Virginia	Cedro de Virginia	<i>Juniperus virginiana</i>		Conv
Celery	Apio	<i>Apium graveolens</i>		Conv
Chamomile, Blue	Manzanilla Azul	<i>Matricaria recutita</i>		Conv
Chamomile, Roman	Manzanilla Romana	<i>Chamaemelum nobile</i>		Conv
Cinnamon, Cassia	Canela Cassia	<i>Cinnamomum cassia</i>	BIO	Conv
Cinnamon Bark 30% Cinnamaldehyde	Canela Corteza 30% Cinnamaldehído	<i>Cinnamomum zeylanicum</i>	BIO	
Cinnamon Bark 60% Cinnamaldehyde	Canela Corteza 60% Cinnamaldehído	<i>Cinnamomum zeylanicum</i>	BIO	Conv
Cinnamon Leaf	Canela Hojas	<i>Cinnamomum zeylanicum</i>	BIO	Conv
Citronella, Ceylon	Citronela de Ceylán	<i>Cymbopogon nardus</i>	BIO	Conv
Citronella, Java	Citronela de Java	<i>Cymbopogon winterianus</i>	BIO	Conv
Citronella, Madagascar	Citronela de Madagascar	<i>Cymbopogon giganteus</i>	BIO	
Clove Bud	Clavo Especia	<i>Eugenia caryophyllus</i>	BIO	Conv
Clove Leaf	Clavo Hojas	<i>Eugenia caryophyllus</i>	BIO	Conv
Coriander	Coriandro	<i>Coriandrum sativum</i>	BIO	Conv
Cumin	Comino	<i>Cuminum cyminum</i>		Conv
Cypress	Ciprés	<i>Cupressus sempervirens</i>	BIO	Conv
Cypress, Blue	Ciprés Azul	<i>Callitris intratropica</i>		Conv
Davana	Davana	<i>Artemisia pallens</i>		Conv
Dill	Eneldo	<i>Anethum graveolens</i>	BIO	Conv
Elemi	Elemi	<i>Canarium luzonicum</i>		Conv
Eucalyptus Citriodora	Eucalipto Citriodora	<i>Eucalyptus citriodora</i>	BIO	Conv
Eucalyptus Globulus	Eucalipto Globulus	<i>Eucalyptus globulus</i>	BIO	Conv
Eucalyptus Peppermint	Eucalipto Mentolado	<i>Eucalyptus dives</i>	BIO	Conv
Eucalyptus Smithii	Eucalipto Smithii	<i>Eucalyptus smithii</i>	BIO	
Eucalyptus Radiata	Eucalipto Radiata	<i>Eucalyptus radiata</i>	BIO	Conv
Fennel, Bitter	Hinojo Amargo	<i>Foeniculum vulgare var. amara</i>		Conv
Fennel, Bitter CT. Estragole	Hinojo Amargo QT. Estragol	<i>Foeniculum vulgare var. piperitum</i>		Conv
Fennel, Sweet	Hinojo Dulce	<i>Foeniculum vulgare var. dulcis</i>		Conv
Fir, Balsam	Abeto Balsámico	<i>Abies balsamea</i>	BIO	Conv
Fir, Siberian	Pino de Siberia	<i>Abies sibirica</i>	BIO	Conv
Fir, Silver	Abeto Blanco	<i>Abies alba</i>	BIO	Conv
Fragonia	Fragonia	<i>Agonis fragrans</i>		Conv
Frankincense, Olibanum	Inciense Olibano	<i>Boswellia carterii</i>		Conv
Frankincense, Serrata	Inciense Ayurveda	<i>Boswellia serrata</i>	BIO	
Galbanum	Gálbano	<i>Ferula gummosa</i>		Conv
Garlic	Ajo	<i>Allium sativum</i>		Conv
Geranium Bourbon-Type	Geranio (Tipo Bourbon)	<i>Pelargonium X asperum</i>	BIO	Conv
Geranium Egypt-Type	Geranio (Tipo Egipto)	<i>Pelargonium graveolens</i>	BIO	Conv
Ginger	Jengibre	<i>Zingiber officinale</i>	BIO	Conv
Goldenrod	Solidago de Canadá	<i>Solidago canadensis</i>	BIO	
Grapefruit	Pomelo	<i>Citrus X paradisi</i>	BIO	Conv
Helichrysum of Madagascar	Helichrysum de Madagascar	<i>Helichrysum gymnocephalum</i>	BIO	
Hypericum	Hipérico	<i>Hypericum perforatum</i>	BIO	Conv
Hyssop Decumbens CT. Cineol	Hisopo Decumbens QT. Cineol	<i>Hyssopus officinalis var. decumbens</i>	BIO	
Hyssop Officinalis CT. Pinocamphone	Hisopo Officinalis QT. Pinocanfona	<i>Hyssopus officinalis</i>	BIO	Conv
Immortelle	Siempreviva	<i>Helichrysum italicum</i>	BIO	Conv

Inula	Olivardilla	<i>Inula graveolens</i>	BIO	Conv
Juniper Berry	Enebro Bayas	<i>Juniperus communis</i>	BIO	Conv
Katafray	Katafray	<i>Cedrelopsis grevei</i>	BIO	
Kunzea	Kunzea	<i>Kunzea ambigua</i>		Conv
Laurel	Laurel	<i>Laurus nobilis</i>	BIO	Conv
Lavandin Grosso	Lavandino Grosso	<i>Lavandula X intermedia</i>	BIO	Conv
Lavandin Super	Lavandino Super	<i>Lavandula X intermedia</i>	BIO	Conv
Lavender	Lavanda	<i>Lavandula angustifolia</i>	BIO	Conv
Lavender, Cotton	Manzanilla Santolina	<i>Santolina chamaecyparissus</i>		Conv
Lavender, Seville	Lavanda Sevilla	<i>Lavandula stoechas var. luisieri</i>	BIO	
Lavender, Spanish	Cantueso	<i>Lavandula stoechas</i>	BIO	Conv
Lavender Spike	Espliego	<i>Lavandula latifolia</i>	BIO	Conv
Lemon	Limón	<i>Citrus limon</i>	BIO	Conv
Lemongrass	Lemongrás	<i>Cymbopogon flexuosus</i>	BIO	Conv
Lemon Verbena	Hierbaluisa	<i>Lippia citriodora</i>	BIO	Conv
Lime	Lima	<i>Citrus aurantifolia</i>	BIO	Conv
Litsea Cubeba	Verbena Exótica	<i>Litsea cubeba</i>	BIO	Conv
Lovage	Levístico	<i>Levisticum officinale</i>		Conv
Mandarin, Green	Mandarina Verde	<i>Citrus reticulata</i>	BIO	Conv
Mandarin, Red	Mandarina Roja	<i>Citrus reticulata</i>	BIO	Conv
Manuka	Manuka	<i>Leptospermum scoparium</i>		Conv
Marjoram CT. Thujanol	Mejorana QT. Tuyanol	<i>Origanum majorana</i>	BIO	Conv
Marjoram, Sweet	Mejorana Dulce	<i>Origanum majorana</i>	BIO	Conv
Mastic	Lentisco	<i>Pistacia lentiscus</i>		Conv
Melissa	Melisa	<i>Melissa officinalis</i>	BIO	Conv
Mint, Bergamot	Menta Bergamota	<i>Mentha citrata</i>	BIO	Conv
Cornmint	Menta de Campo	<i>Mentha arvensis</i>	BIO	Conv
Mint, Pennyroyal	Menta Poleo	<i>Mentha pulegium</i>		Conv
Peppermint	Menta Piperita	<i>Mentha x piperita</i>	BIO	Conv
Spearmint	Hierbabuena	<i>Mentha spicata</i>	BIO	Conv
Armoise	Artemisa Blanca	<i>Artemisia herba-alba</i>		Conv
Myrrh	Mirra	<i>Commiphora myrrha</i>		Conv
Myrtle CT. Cineol, Green	Mirto QT. Cineol (Verde)	<i>Myrtus communis</i>		Conv
Myrtle CT. Mirtenyl Acetate, Red	Mirto QT. Acetato de Mirtenilo (Rojo)	<i>Myrtus communis</i>	BIO	Conv
Neroli	Neroli	<i>Citrus aurantium L. var. amara</i>		Conv
Niaouli	Niauli	<i>Melaleuca quinquenervia</i>	BIO	Conv
Nutmeg	Nuez Moscada	<i>Myristica fragrans</i>		Conv
Opopanax	Mirra Dulce (Opopanax)	<i>Commiphora guidotti</i>		Conv
Orange, Bitter	Naranja Amarga	<i>Citrus aurantium L. var. amara</i>	BIO	Conv
Orange, Blood	Naranja Sanguina	<i>Citrus sinensis var. sanguinello</i>	BIO	Conv
Orange, Sweet	Naranja Dulce	<i>Citrus sinensis</i>	BIO	Conv
Oregano	Orégano Vulgar	<i>Origanum vulgare</i>	BIO	Conv
Oregano, Compactum	Orégano Compacto	<i>Origanum compactum</i>	BIO	Conv
Oregano, Greek	Orégano de Grecia	<i>Origanum vulgare subsp. hirtum</i>	BIO	Conv
Palmarosa	Palmarosa	<i>Cymbopogon martini</i>	BIO	Conv
Parsley	Perejil	<i>Petroselinum crispum</i>		Conv
Patchouli, Dark	Pachuli, Dark	<i>Pogostemon cablin</i>	BIO	Conv
Patchouli, Light	Pachuli, Light	<i>Pogostemon cablin</i>		Conv
Pepper, Black	Pimienta Negra	<i>Piper nigrum</i>	BIO	Conv
Petitgrain (Bitter Orange Tree)	Petitgrain (Naranjo Amargo)	<i>Citrus aurantium L. var. amara</i>	BIO	Conv
Petitgrain (Lemon Tree)	Petitgrain (Limonero)	<i>Citrus limon</i>		Conv
Petitgrain (Mandarine Tree)	Petitgrain (Mandarino)	<i>Citrus reticulata</i>	BIO	
Pine, Maritime (Turpentine)	Pino Marítimo (Trementina)	<i>Pinus pinaster</i>	BIO	Conv
Pine, Scots	Pino Silvestre	<i>Pinus sylvestris</i>	BIO	Conv
Ravensara	Ravensara	<i>Ravensara aromatica</i>	BIO	Conv
Ravintsara	Ravintsara	<i>Cinnamomum camphora</i>	BIO	Conv
Rock Rose	Jara	<i>Cistus ladaniferus</i>	BIO	Conv
Rose, Damask	Rosa Damascena	<i>Rosa damascena</i>		Conv
Rosemary CT. Camphor	Romero QT. Alcanfor	<i>Rosmarinus officinalis</i>	BIO	Conv
Rosemary CT. Cineol	Romero QT. Cineol	<i>Rosmarinus officinalis</i>	BIO	Conv
Rosemary CT. Verbenone	Romero QT. Verbenona	<i>Rosmarinus officinalis</i>	BIO	
Rue	Ruda	<i>Ruta graveolens</i>		Conv
Sage, Clary	Salvia Esclarea	<i>Salvia sclarea</i>		Conv
Sage, Spanish	Salvia de España	<i>Salvia lavandulifolia</i>	BIO	Conv
Fennel, Sea	Hinojo Marino	<i>Crithmum maritimum</i>	BIO	
Sandal, Australia	Sándalo Australia	<i>Santalum spicatum</i>		Conv
Sandal, New Caledonia	Sándalo Nueva Caledonia	<i>Santalum austrocaledonicum</i>		Conv
Sandal, West Indies	Sándalo Indias	<i>Amyris balsamifera</i>		Conv
Saro	Saro	<i>Cinnamosma fragrans</i>	BIO	Conv
Savory, Summer	Ajedrea de Jardín	<i>Satureja hortensis</i>		Conv
Savory, Winter	Ajedrea de Montaña	<i>Satureja montana</i>		Conv
Spikenard	Nardo	<i>Nardostachys jatamansi</i>	BIO	Conv
Spruce, Black	Abeto Negro	<i>Picea mariana</i>	BIO	

Tagetes	Tagetes	<i>Tagetes minuta</i>	BIO
Tansy	Tanaceto	<i>Tanacetum annuum</i>	BIO Conv
Tarragon	Estragón	<i>Artemisia dracunculus</i>	Conv
Labrador Tea	Té De Labrador	<i>Ledum groenlandicum</i>	BIO Conv
Tea Tree	Árbol del Té	<i>Melaleuca alternifolia</i>	BIO Conv
Tea Tree, Lemon Sctd.	Árbol del Té Limón	<i>Leptospermum petersonii</i>	BIO
Thuja	Tuya	<i>Thuja occidentalis</i>	Conv
Thyme, Conehead	Tomillo Carrasqueño	<i>Thymus capitatus</i>	BIO
Marjoram, Wild	Mejorana Española (Tomillo Borneol)	<i>Thymus mastichina</i>	BIO Conv
Thyme, Wild	Tomillo Serpol	<i>Thymus serpyllum</i>	BIO Conv
Thyme CT. Borneol	Tomillo QT. Borneol	<i>Thymus satureioides</i>	BIO Conv
Thyme CT. Linalool	Tomillo QT. Linalol	<i>Thymus zygis</i>	BIO
Thyme CT. Thujanol	Tomillo QT. Tuyanol	<i>Thymus vulgaris</i>	BIO Conv
Thyme CT. Thymol, Red	Tomillo QT. Timol (Rojo)	<i>Thymus zygis</i>	BIO Conv
Turmeric	Cúrcuma	<i>Curcuma longa</i>	BIO Conv
Valerian Root	Valeriana	<i>Valeriana officinalis</i>	BIO Conv
Vetiver	Vetiver	<i>Vetiveria zizanioides</i>	BIO Conv
Visnaga	Biznaga	<i>Ammi visnaga</i>	Conv
Wintergreen	Gaultheria	<i>Gaultheria procumbens</i>	BIO Conv
Guaiac Wood	Palo Santo Guayaco	<i>Bulnesia sarmientoi</i>	Conv
Hô Wood	Palo de Hô	<i>Cinnamomum camphora</i>	Conv
Rosewood	Palo de Rosa	<i>Aniba rosaeodora</i>	Conv
Rosewood Ayurveda	Palo de Rosa Ayurveda	<i>Dalbergia sissoo</i>	Conv
Siam Wood	Palo de Siam	<i>Fokienia hodginsii</i>	Conv
Yarrow	Milenrama	<i>Achillea millefolium</i>	BIO Conv
Ylang-Ylang Complete	Ylang-Ylang Completo	<i>Cananga odorata</i>	BIO Conv
Yuzu	Yuzu	<i>Citrus junos</i>	Conv

Absolutes Absolutos

Coffee	Café	<i>Coffea arabica</i>	Conv
Jasmine	Jazmín	<i>Jasminum grandiflorum</i>	Conv
Rose, Damask	Rosa Damascena	<i>Rosa damascena</i>	Conv
Vanilla	Vainilla	<i>Vanilla planifolia</i>	Conv
Violet	Violeta	<i>Viola odorata</i>	Conv

Hydrosols Hidrolatos

Anise, Green	Anís Verde	<i>Pimpinella anisum</i>	BIO
Chamomile, Roman	Manzanilla Romana	<i>Chamaemelum nobile</i>	BIO
Cornflower	Aciano	<i>Centaurea cyanus</i>	BIO
Cypress	Ciprés	<i>Cupressus sempervirens</i>	BIO
Frankincense	Incienso	<i>Boswellia carterii</i>	BIO
Geranium Bourbon	Geranio Bourbon	<i>Pelargonium X asperum</i>	BIO
Hamamelis	Hamamelis	<i>Hamamelis virginiana</i>	BIO
Hypericum	Hipérico	<i>Hypericum perforatum</i>	BIO
Immortelle	Siempreviva	<i>Helichrysum italicum</i>	BIO
Inula	Inula	<i>Inula graveolens</i>	BIO
Juniper Berry	Enebro	<i>Juniperus communis</i>	BIO
Laurel	Laurel	<i>Laurus nobilis</i>	BIO
Lavender	Lavanda	<i>Lavandula angustifolia</i>	BIO
Mastic	Lentisco	<i>Pistacia lentiscus</i>	BIO
Melissa	Melisa	<i>Melissa officinalis</i>	BIO
Myrtle, Green	Mirto Verde	<i>Myrtus communis</i>	BIO
Orange Blossom	Azahar	<i>Citrus X aurantium amara</i>	BIO
Peppermint	Menta Piperita	<i>Mentha X piperita</i>	BIO
Rock Rose	Jara	<i>Cistus ladaniferus</i>	BIO
Rose, Damask	Rosa Damascena	<i>Rosa damascena</i>	BIO
Rosemary CT. Camphor	Romero QT. Alcanfor	<i>Rosmarinus officinalis</i>	BIO
Rosemary CT. Verbenone	Romero Verbenona	<i>Rosmarinus officinalis</i>	BIO
Sage, Clary	Salvia Esclarea	<i>Salvia sclarea</i>	BIO
Savory	Ajedrea	<i>Satureja montana</i>	BIO
Tea Tree	Árbol del Té	<i>Melaleuca alternifolia</i>	BIO
Thyme CT. Linalool	Tomillo QT. Linalol	<i>Thymus zygis</i>	BIO
Thyme CT. Thujanol	Tomillo QT. Tuyanol	<i>Thymus vulgaris</i>	BIO
Thyme CT. Thymol	Tomillo QT. Timol	<i>Thymus zygis</i>	BIO



VEGETABLE OILS & OLEATES

Vegetable Oils

Usually obtained by expression from seeds and kernels from oleaginous plants. With 3 well differentiated qualities: Supercritical, Virgin and Refined. Our portfolio has 50 references in addition to butters.

Oleates

Oleaginous substances obtained via active maceration in vegetable oils. Suitable for oral or topical use, with several different vegetable oil bases depending on their final application.

Aceites vegetales

Obtenidos normalmente por presión a partir de frutos y semillas de plantas oleaginosas. Con 3 calidades bien diferenciadas: Supercrítica, Virgen y Refinada. Nuestro portfolio cuenta con 50 referencias además de mantecas.

Oleatos

Sustancias oleaginosas obtenidas mediante la maceración de activos en aceites vegetales. Aptos para uso oral o tópico, con varias bases de aceites vegetales diferentes según su aplicación final.

Vegetable oils

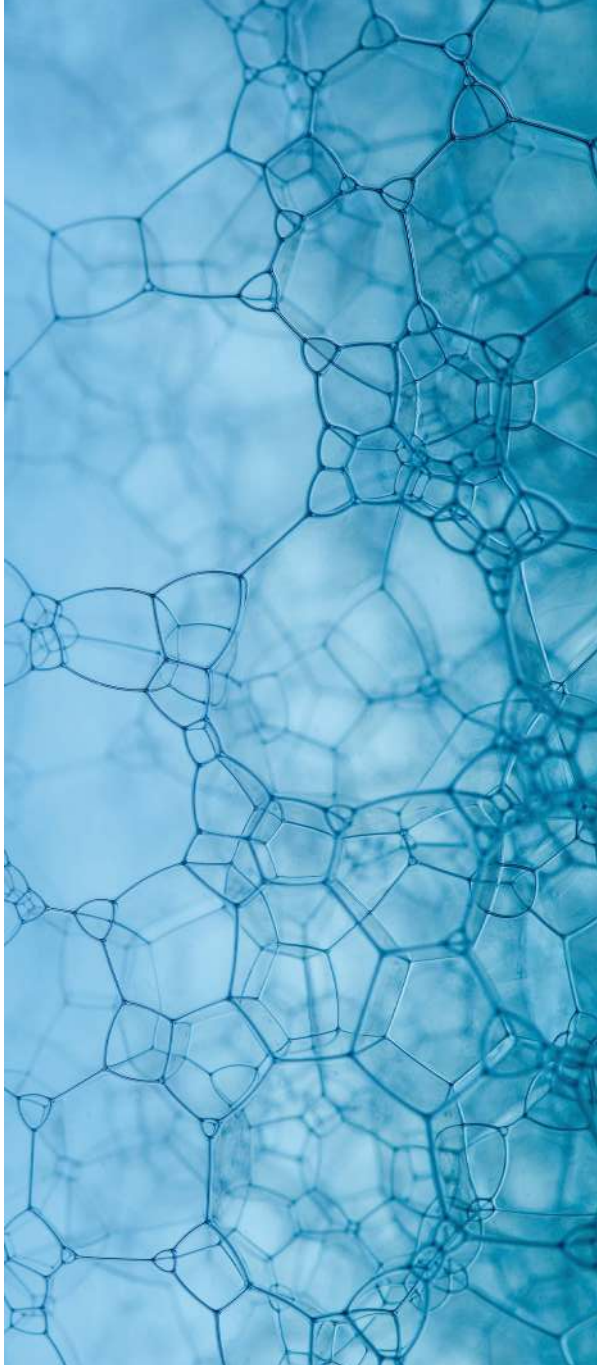
Aceites vegetales

Almond, Sweet	Almendra Dulce virgen	<i>Prunus amygdalus dulcis</i>	BIO	Conv
Almond, Sweet	Almendra Dulce refinada	<i>Prunus amygdalus dulcis</i>		Conv
Apricot	Albaricoque	<i>Prunus armeniaca</i>		Conv
Argan	Argán	<i>Argania spinosa</i>	BIO	
Avocado	Aguacate	<i>Persea gratissima</i>		Conv
Babasu	Babasú	<i>Orbignya oleifera</i>	BIO	
Baobab	Baobab	<i>Adansonia digitata</i>	BIO	
Borage	Borraja	<i>Borago officinalis</i>	BIO	
Brazil nut	Nuez de Brasil	<i>Bertholletia excelsa</i>	BIO	
Camelina	Camelina	<i>Camelina sativa</i>	BIO	
Castor	Ricino	<i>Ricinus communis</i>	BIO	
Chia	Chía	<i>Salvia hispanica</i>	BIO	
Coconut	Coco	<i>Cocos nucifera</i>	BIO	
Cranberry	Arándano	<i>Vaccinium macrocarpon</i>	BIO	
Cumin, Black	Comino Negro	<i>Nigella sativa</i>	BIO	
Elderberry	Saúco	<i>Sambucus nigra</i>	BIO	
Evening Primrose	Onagra	<i>Oenothera biennis</i>	BIO	
Grapeseed	Pepita de Uva virgen	<i>Vitis vinifera</i>	BIO	
Grapeseed	Pepita de Uva refinada	<i>Vitis vinifera</i>		Conv
Grapeseed	Pepita de Uva desodorizada	<i>Vitis vinifera</i>		Conv
Hazelnut	Avellana	<i>Corylus avellana</i>	BIO	Conv
Hemp	Cáñamo	<i>Cannabis sativa</i>	BIO	
Jojoba	Jojoba	<i>Simmondsia chinensis</i>	BIO	Conv
Karanja	Karanja	<i>Pongamia glabra</i>	BIO	
Linseed	Lino	<i>Linum usitatissimum</i>	BIO	
Macadamia	Macadamia	<i>Macadamia ternifolia</i>		Conv
Marula	Marula	<i>Sclerocarya birrea</i>	BIO	
Milk Thistle	Cardo Mariano	<i>Silybum marianum</i>	BIO	
Moringa	Moringa	<i>Moringa oleifera</i>	BIO	
Neem	Neem	<i>Melia azadirachta</i>	BIO	
Palm	Palma	<i>Elaeis guineensis</i>	BIO	
Passion Flower	Maracuyá	<i>Passiflora edulis</i>	BIO	
Peanut	Cacahuete	<i>Arachis hypogaea</i>	BIO	
Perilla	Perilla	<i>Perilla ocymoides</i>	BIO	
Pomegranate	Granada	<i>Punica granatum</i>	BIO	
Prickly Pear	Hígo Chumbo	<i>Opuntia ficus-indica</i>	BIO	
Pumpkin	Calabaza	<i>Cucurbita pepo</i>	BIO	
Rapeseed	Colza	<i>Brassica campestris</i>	BIO	
Raspberry	Frambuesa	<i>Rubus idaeus</i>	BIO	
Rice Germ	Germen de Arroz	<i>Oryza sativa</i>	BIO	
Rosehip	Rosa Mosqueta	<i>Rosa rubiginosa</i>	BIO	
Sacha Inchi	Sacha Inchi	<i>Plukenetia volubilis</i>	BIO	
Safflower	Cártamo	<i>Carthamus tinctorius</i>	BIO	
Sea Buckthorn	Espino Amarillo	<i>Hippophae rhamnoides</i>	BIO	Conv
Sesame	Sésamo	<i>Sesamum indicum</i>	BIO	Conv
Sunflower	Girasol	<i>Helianthus annuus</i>	BIO	
Tamanu	Calófilo	<i>Calophyllum inophyllum</i>	BIO	
Tigernut	Chufa	<i>Cyperus esculentus</i>	BIO	
Walnut	Nuez	<i>Juglans regia</i>	BIO	
Wheat Germ	Germen de Trigo	<i>Triticum vulgare</i>		Conv

Oleates

Oleatos

Arnica in olive	Árnica en oliva	<i>Arnica montana, Olea europaea</i>	BIO	
Arnica in sunflower	Árnica en girasol	<i>Arnica montana, Helianthus annuus</i>	BIO	
Carrot	Zanahoria	<i>Daucus carota sativa</i>	BIO	
Centella Asiatica	Centella Asiática	<i>Centella asiatica</i>		Conv
Hypericum	Hipérico	<i>Hypericum perforatum</i>	BIO	Conv
Hypericum in olive	Hipérico en oliva	<i>Hypericum perforatum, Olea europaea</i>	BIO	
Hypericum in sunflower	Hipérico en girasol	<i>Hypericum perforatum, Helianthus annuus</i>	BIO	
Marigold in soybean	Caléndula en soja	<i>Calendula officinalis, Glycine soja</i>		Conv
Marigold in sunflower	Caléndula en girasol	<i>Calendula officinalis, Helianthus annuus</i>	BIO	
Tepezcohuite	Tepezcohuite	<i>Mimosa tenuiflora</i>	BIO	Conv



RAW MATERIALS

Raw Materials

Actives for cosmetic formulations, health care products or for applied cosmetics. From preservatives to emulsifiers through waxes or clays for different uses and customers.

Materias primas

Activos para formulaciones cosméticas, productos de healthcare o cosmética aplicada. Desde conservantes a emulsionantes pasando por ceras o arcillas para diferentes usos y clientes.

Raw materials

Materias primas

Alginate (Marine)	Alginato Marino	Conv
Aloe Vera gel	Gel Aloe Vera	Conv
Alpha-Bisabolol	Alfa-Bisabolol	Conv
Argan powder	Micronizado de Argán	Conv
Bakuchiol	Bakuchiol	Conv
Beeswax (White)	Cera de Abeja Blanca	Conv
Beeswax (Yellow)	Cera de Abeja Amarilla	Conv
Candelilla Wax	Cera Candelilla	Conv
CBD Extract (macerate in Jojoba)	Extracto de CBD (Macerado en Jojoba)	Conv
CBD Pure Crystal 99%	CBD Cristal Puro 99%	Conv
Citric Acid	Ácido Cítrico Ph Eur	Conv
Clay, Brown	Arcilla Marrón	Conv
Clay, Green	Arcilla Verde	Conv
Clay, Pink	Arcilla Rosa	Conv
Clay, Red	Arcilla Roja	Conv
Clay, Rhassoul	Arcilla Rhassoul	Conv
Clay, White (Kaolin)	Arcilla Blanca (Caolín)	Conv
Cocamidopropyl Betaine	Cocamido Propil Betaina	Conv
Decylglucoside	Decylglucoside	Conv
Geogard 221	Geogard 221	Conv
Glycerin. Glycerol	Glicerina Vegetal	Conv
Glyceryl Stearate	Glyceryl Stearate	Conv
Hyaluronic Acid HMW (High Molecular Weight)	Ácido Hialurónico Apm (Alto Peso Molecular)	Conv
Hyaluronic Acid LMW (Low Molecular Weight)	Ácido Hialurónico Bpm (Bajo Peso Molecular)	Conv
Leucidal Liquid	Leucidal Liquid	Conv
Liquid paraffin	Parafina Líquida	Conv
Magnesium Sulfate	Sal de Epsom	Conv
Montanov 68	Montanov 68	Conv
Prickly pear powder	Micronizado de Higo Chumbo	Conv
Sharomix 705	Sharomix 705	Conv
Soap Base, Liquid	Jabón Base Líquido	Conv
Soap Base, Solid	Jabon Base Sólido	Conv
Solubol	Solubol	Conv
Soybean wax	Cera Vegetal De Soja	Conv
Tocopherol Natural	Tocoferol Natural	Conv
Tocopherol Natural + Green Tea Extract	Tocoferol Natural + Extracto de Té Verde	Conv
Tocopheryl Acetate	Acetato de Tocoferol	Conv
Triethanolamine	Trietanolamina	Conv
Triticum Rich (Phytocream)	Triticum Rich (Phytocream)	Conv
Xanthan gum	Goma Xantana	Conv

Butter

Manteca

Cocoa	Cacao	<i>Theobroma cacao</i>
Coconut	Coco	<i>Cocos nucifera</i>
Shea butter	Karité	<i>Butyrospermum parkii</i>



LOOKING FOR SOMETHING ELSE?

CAN'T FIND THE OIL YOU ARE LOOKING FOR?

Do you want a different quality to the one we offer?

Ask our commercial agents for availability!

We have a sourcing department to find the right raw material you wish. If you want to know more about the IBSINA world, ask us about other raw materials.

¿NO ENCUENTRAS EL ACEITE QUE BUSCAS?

¿Quieres una calidad diferente a la que ofrecemos?

¡Pregunta disponibilidad a nuestros comerciales!

Disponemos de un departamento de «sourcing» para encontrar la materia prima que deseas. Si deseas conocer más sobre el mundo IBSINA pregúntanos por otras materias primas.



VISIT OUR WEB SITE
VISITA NUESTRA WEB
ibsina.com



CONTACT US
CONTÁCTANOS
info@ibsina.com



DOWNLOAD OUR CATALOGUE
DESCARGA NUESTRO
CATÁLOGO



FOLLOW US
SÍGUENOS
www.linkedin.com/company/ibsina/



+34 930 182 125
info@ibsina.com

Pompeu Fabra, 25.
La Garriga, Barcelona.

ibsina.com

Raw materials · Production · Packaging · Analysis · 360 services · BIO Certifications · Design
Materias primas · Producción · Packaging · Análisis · Servicios 360 · Certificaciones BIO · Diseño

BSI