



**Specialists in natural raw materials**

**Esperti in materie prime naturali**

---

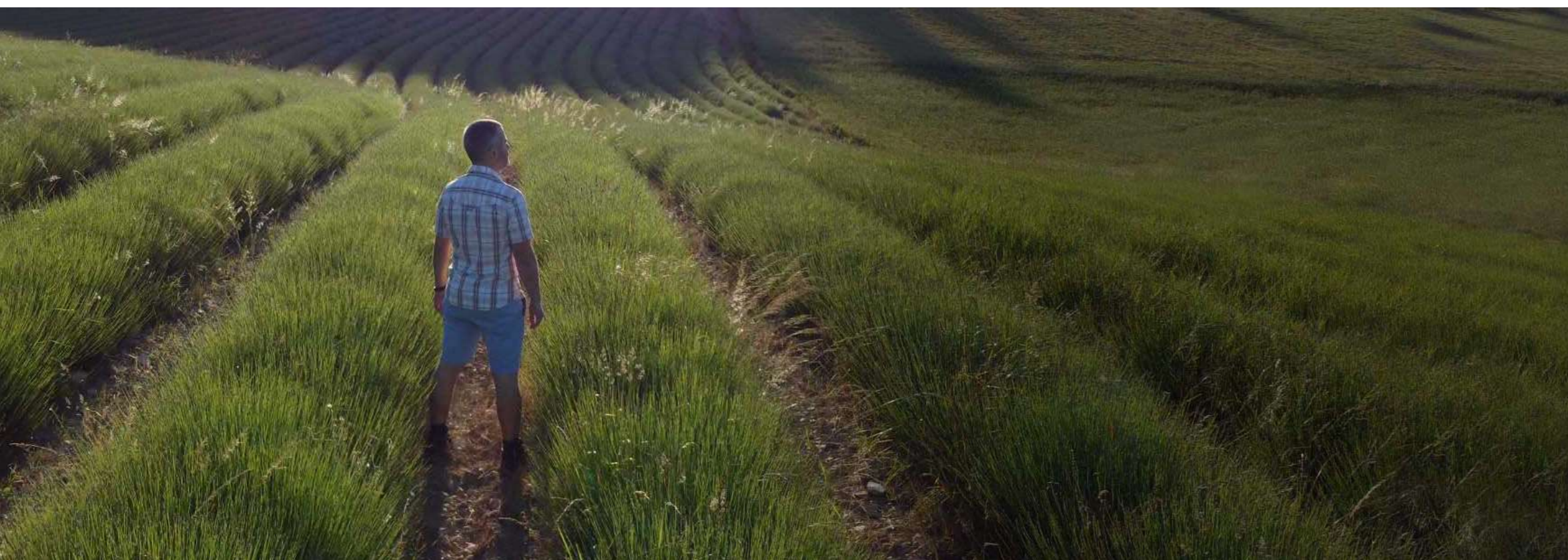
Catalogue

Catalogo

Raw materials · Production · Packaging · Analysis · 360 services · BIO Certifications · Design  
Materie prime · Produzione · Imballaggio · Analisi · Servizi 360 · Certificazioni BIO · Design







## ABOUT US

We've searched for a unique name to show up our brand. A name that was attractive, that was unique and communicated our most intrinsic values. A name with such a complex idea that it would need several words to explain itself. And yet we only wanted one word to simplify it. We chose the acronym to give shape to name IBSINA.

Searching for an acronym that was beautiful, we thought that Latin should be the language that would define ourselves: The language of the scientific community, the language that Linnaeus chose to name all the specimens on planet Earth. In addition, Latin is the language that contains our Mediterranean culture. The language of all the peoples with whom we collaborate to produce zero kilometer products in search of a close, balanced and sustainable model.

And so our name became our motto:

***Ibi Sit Natura. May the nature be right here.***

We like plants. We are a laboratory specialized in vegetable raw materials. Our sourcing department works with farmers and producers of all-kind-substances that can be obtained from a plant: essentials oils, absolutes, oleoresins, hydrosols, vegetable oils, butters, CO2 supercriticals, extracts, or materials from the ground directly: clays and salts.

But inside IBSINA there is more than raw materials. There is a motivation... and a human team and with so much to offer! For this reason, in addition to providing raw materials, we offer manufacturing, packaging, analysis and documentation services, and of course design.

We define the quality of a product from its naturalness, its proximity, its ecological impact and the number of controls that certify all these factors. And beyond the intrinsic qualities of the product, we like to develop concepts, formulations, designs, brandings and strategies so that our clients feel their product is completely finished and ready for sale.

## CHI SIAMO

Cercavamo un nome unico per dare visibilità al nostro marchio. Un nome che attirasse, che avesse una certa unicità e che comunicasse i nostri valori più intrinseci. Un nome con un'idea così complessa che necessitasse di diverse parole per potersi spiegare. Eppure ne volevamo solo una per poterlo semplificare. Fu così che si scelse l'acronimo per dare forma a IBSINA.

In cerca di un acronimo che fosse bello pensavamo che dovesse essere il latino la lingua che ci definisse: la lingua della comunità scientifica, la lingua che scelse Linneo per dare nome a tutti gli esemplari del pianeta Terra. Inoltre, è la lingua che permea la nostra cultura mediterranea. La lingua dalla quale attingono tutti i popoli con cui collaboriamo per produrre prodotti a chilometro zero in cerca di un modello vicino, equilibrato e sostenibile.

E così il nostro nome divenne allo stesso tempo il nostro motto:

***Ibi Sit Natura. Sia qui la natura.***

Ci piacciono le piante. Siamo un laboratorio specializzato in materie prime vegetali. Il nostro reparto di sourcing lavora congiuntamente con agricoltori e produttori di tutto ciò che si può ottenere da una pianta: olio essenziale, assoluto, oleoresina, idrolato, olio vegetale, burro, supercritico per CO2, estratto, o materie della stessa terra: argilla e sali.

Ma all'interno di IBSINA c'è più che materie prime. C'è una motivazione... e un team umano con molto da offrire. Per questo, oltre a fornire materie prime, offriamo servizi di produzione, imballaggio, analisi e documentazione e ovviamente design.

Definiamo la qualità di un prodotto dalla sua naturalezza, dalla sua vicinanza, dal suo impatto ecologico e dalla quantità di controlli che certificano tutti questi fattori. E oltre alle qualità intrinseche del prodotto ci piace sviluppare concetti, formule, design, branding e strategie affinché i nostri clienti sentano il loro prodotto completamente finito e pronto per la vendita.



# THE ART OF MANUFACTURING

In IBSINA we like you feel comfortable, so we want to join your project as far as you need us.

Do you need a semifinished product delivered in bulk? Do you need the semifinished packaged, labeled and presented in a suitable container? Do you need to perdevelop a formulation to create your product? Do you need us to package your raw material or your mixture? Do you need support with packaging design, catalogs, style book? Do you need regulation, or technical support, biological certification for your product?

We can do all things for you.

In IBSINA ci piace che tu ti senta a tuo agio, quindi vogliamo camminare nel tuo progetto fino a dove tu ci avrai bisogno.

Hai bisogno di un semilavorato consegnato in bulk? Hai bisogno del semilavorato confezionato, etichettato e presentato in un imballaggio adeguato? Hai bisogno che sviluppiamo una formula per creare il tuo prodotto? Hai bisogno che ti confezioniamo la tua materia prima o la tua miscela? Hai bisogno di supporto con il design del packaging, cataloghi, libro di stile? Hai bisogno di regolamentazione, supporto tecnico, certificazione biologica per il tuo prodotto?

Possiamo fare tutto questo per te.





# COMPLEX COMPOUNDS, PACKAGING, CONDITIONING, LOGISTICS & SHIPMENTS

## Complex compounds

We produce and package organic products, including essential oils, vegetable oils, balms, and creams. We can also help you get your product certified with the organic seal.

## Packing

Flavour or food supplement, oral or topical use. IBSINA is registered as a manufacturer and food supplements and flavour packer, and products for cosmetic use. From 1ml to 1, 5, 10 or 25L. Our machinery allows us to dose any type of liquid or fluid in jars, bottles, jars and jerrycans. The traceability from the start of the manufacturing order to its completion is absolute, controlling at all times which products and batches have been used in the production chain.

## Conditioning

Labeling and batching of the product, cartoning, and any general handling follow the packaging process.

## Logistics and shipments

Whether you have requested raw materials in bulk, semi-finished products or final products, we have a local and world-wide logistics department. We take care that you receive your product anywhere in the world.

## Composti complessi

Produciamo e confezioniamo prodotti biologici, tra cui oli essenziali, oli vegetali, balsami e creme. Possiamo anche aiutarti a certificare il tuo prodotto con il marchio biologico.

## Confezionamento

Aroma o integratore alimentare, uso orale o topico. Siamo registrati come produttori e confezionatori di integratori alimentari, aromi e cosmetici. Da 1 ml a 1, 5, 10 o 25 litri. La nostra attrezzatura ci consente di dosare qualsiasi tipo di liquido o fluido in flaconi, bottiglie, barattoli e taniche. La tracciabilità dall'inizio alla fine è assoluta, controllando in ogni momento quali prodotti e lotti sono stati utilizzati nella catena di produzione.

## Preparazione

L'etichettatura e la lottizzazione del prodotto, l'imballaggio e qualsiasi altra manipolazione seguono il processo di confezionamento.

## Logistica e spedizioni

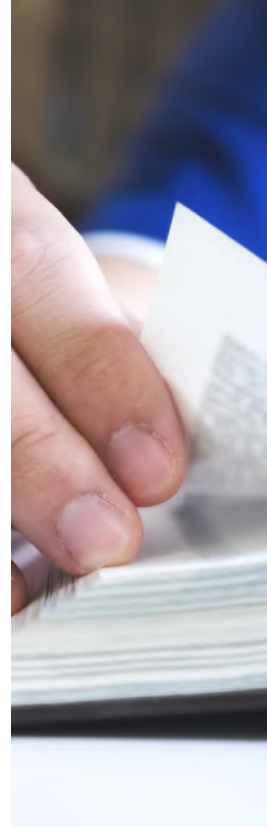
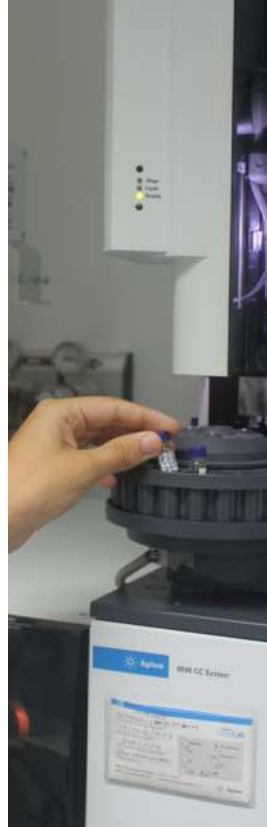
Sia che tu abbia richiesto materie prime in bulk, semilavorati o prodotto finito, disponiamo di un reparto logistico sia di prossimità che mondiale. Ci occupiamo di farti ricevere il tuo prodotto in qualsiasi parte del mondo.



# THE CHEMISTRY OF QUALITY

IBSINA ensures the quality of essential oils through a rigorous quality control process. We have an in-house laboratory with state-of-the-art equipment to test the chemical composition of our oils. We are also members of IFEAT, the International Federation of Essential Oils and Aroma Trade.

IBSINA garantisce la qualità degli oli essenziali attraverso un rigoroso processo di controllo qualità. Disponiamo di un laboratorio interno con attrezzature di ultima generazione per analizzare la composizione chimica dei nostri oli. Siamo anche membri di IFEAT, la Federazione Internazionale degli Oli Essenziali e del Commercio degli Aromi.



# FORMULATION, CONSULTANCY, DOCUMENTATION & ANALYSIS

## Formulation

We develop your product from idea to production. Our team of experts has the experience and resources to produce all types of preparations and dosage forms: capsules, tablets, topical and oral solutions, soaps, syrups, creams.

## Consultancy

Our quality and regulatory team takes care of all product safety, registration, and organic certification paperwork, so you can focus on your business.

## Documentation

We offer a wide range of services for the drafting of all types of files and reports: Technical File (TDS) of a subject, Safety Data Sheets (MSDS), Allergens, IFRA International Fragrance Association, Certificate of Analysis (COA), Certificate of origin, Certification of impurities, Vegan Certification, Non-Animal Testing, Gluten Free, Non-GMO.

## Analysis

Our laboratory develops analytical techniques to ensure the quality of substances. We characterize essential oils using Gas Chromatography and Mass Spectrometry, vegetable oils using fatty acid profile, peroxides, and acidity. We also perform microbiological analysis, cosmetic dossier test and heavy metals and pesticides analysis.

## Formulazione

Sviluppiamo il tuo prodotto dall'idea alla produzione. Il nostro team di esperti ha l'esperienza e le risorse per elaborare tutti i tipi di preparati e formulazioni: capsule, compresse, soluzioni topiche e orali, saponi, sciroppi, creme.

## Consulenza

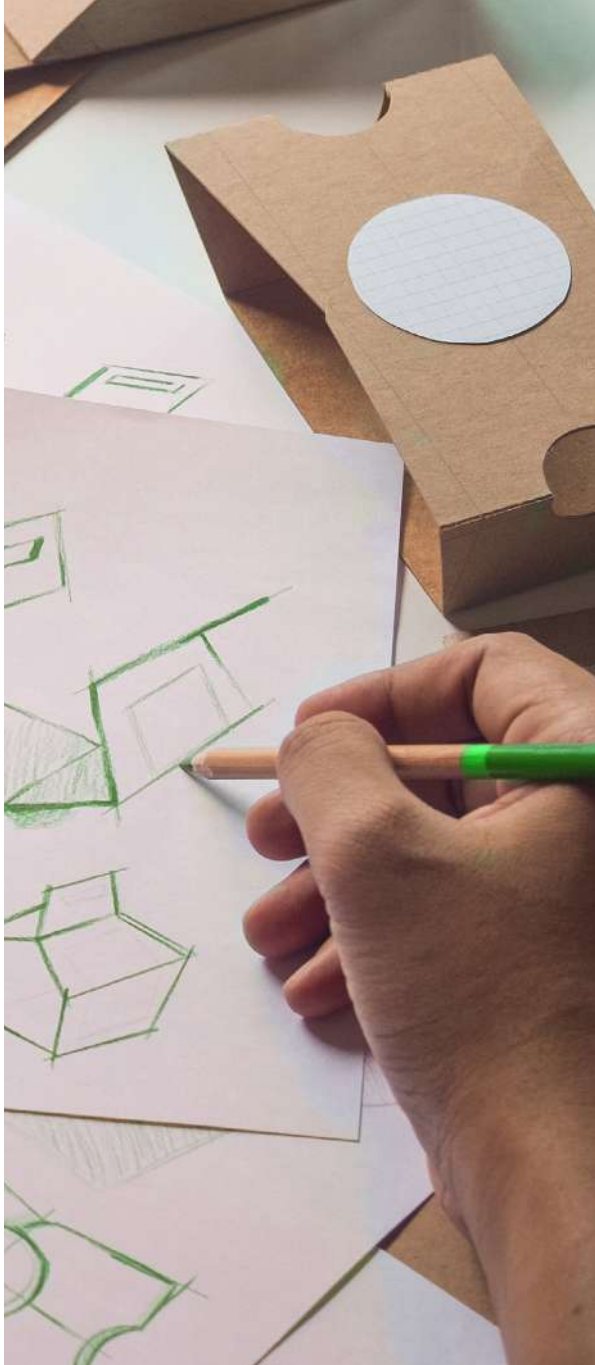
Il nostro team di qualità e regolamentazione si occupa di tutte le pratiche relative alla sicurezza dei prodotti, al registro e alla certificazione biologica.

## Documentazione

Offriamo una vasta gamma di servizi per la redazione di ogni tipo di schede e rapporti: Scheda tecnica (TDS) di una materia, Schede di sicurezza (MSDS), Allergeni, IFRA International Fragrance Association, Certificato di analisi (COA), Certificato di origine, Certificazione di impurità, Certificazione vegana, Non-Animal Testing, Gluten Free, Non-GMO.

## Analisi

Il nostro laboratorio sviluppa tecniche analitiche per garantire la qualità delle sostanze. Caratterizziamo gli oli essenziali utilizzando la cromatografia gassosa e la spettrometria di massa, gli oli vegetali utilizzando il profilo degli acidi grassi, i perossidi e l'acidità. Eseguiamo anche analisi microbiologiche, test per dosaggio di cosmetici e analisi di metalli pesanti e pesticidi.



# GOOD DESIGN MATTERS

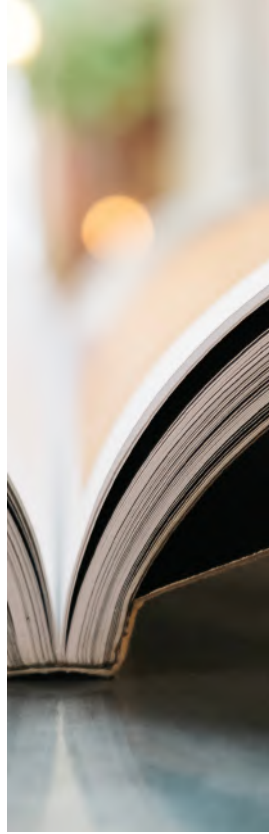
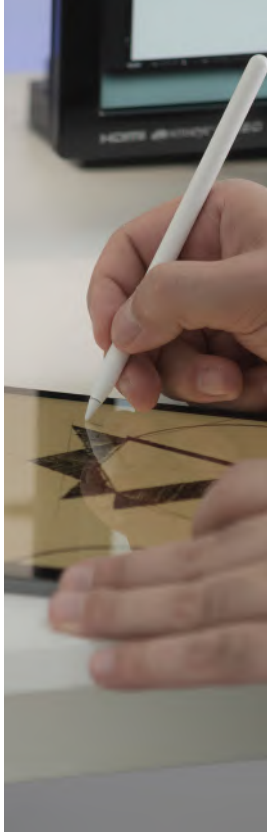
Design is at the core of the process of any brand. Our approach to design is centered on the human being. Design can and should exponentially improve a brand's efforts and user experience; that is our primary goal as designers. But in the 21st century, good design is not only a matter of an attractive composition that has passed market research screenings.

A good design must above all compose the practicality for which the object was designed. It must be accessible to companies that search for it; To a large extent, it is an operation that begins in the conceptual field and therefore should not necessarily be costly. In the areas where IBSINA is a specialist, a design must be consistent with the requirements and restrictions of the regulatory standards, which in turn focus on the safety of people.

Il design è al centro del processo di qualsiasi marchio. Il nostro approccio al design è incentrato sull'essere umano. Il design deve migliorare esponenzialmente un marchio e la sua esperienza con l'utente; questo è il nostro obiettivo principale come designer. Nel XXI secolo un buon design non è solo una questione di una composizione attraente che abbia superato i test di studi di mercato.

Un buon design deve prima di tutto comporre il senso pratico per il quale è stato progettato l'oggetto. Deve essere accessibile alle aziende che lo cercano; in gran parte è un'operazione che inizia nel campo concettuale e quindi non deve essere necessariamente costosa. Negli ambiti in cui IBSINA è specializzata, un design deve essere in linea con le esigenze e le restrizioni delle norme normative, che a loro volta si concentrano sulla sicurezza delle persone.





# CORPORATE IDENTITY, PUBLISHING, PRESENTATIONS & PACKAGING

## Corporate identity

A good corporate identity increases brand value, makes it more attractive, and differentiates it from the competition. IBSINA can help you create a strong brand identity with naming, logo, colors, fonts, website, and more.

## Publishing

IBSINA designs all kinds of physical and digital publications, from brochures and catalogs to magazines and books. We offer competitive prices and a 360° service, including printing and delivery.

## Presentations

We create visually appealing presentations and posters that simplify complex concepts and help you communicate your message effectively.

## Packaging

The packaging is the first thing that potential buyers see, so it's important to make it striking and attractive. This will help your product stand out from the competition and differentiate itself. A good packaging design is a mandatory investment, as it will help to build your brand image and create a lasting impression on customers.

## Identità corporativa

Un'identità aziendale forte aumenta il valore del marchio, lo rende più attraente e lo distingue dalla concorrenza. IBSINA può aiutarti a creare un'identità di marca forte con naming, logo, colori, tipografia, sito web e altro.

## Pubblicazioni

IBSINA progetta ogni tipo di pubblicazione fisica e digitale, da brochure e cataloghi a riviste e libri. Offriamo prezzi competitivi e un servizio a 360 gradi, che include stampa e consegna.

## Presentazioni

Creiamo presentazioni e poster visivamente accattivanti che semplificano concetti complessi e ti aiutano a comunicare il tuo messaggio in modo efficace.

## Packaging

Il packaging è la prima cosa che vedono i potenziali acquirenti, quindi è importante che sia accattivante e attraente. Questo aiuterà il tuo prodotto a distinguersi dalla concorrenza e a differenziarsi. Un buon design del packaging è un investimento obbligatorio, poiché aiuterà a costruire l'immagine del tuo marchio e a creare un'impressione duratura nei clienti.





# WELCOME TO OUR 360 SERVICE

## Easy for you

We have: machinery, advisors, chemists, regulators, designers, and also the highest quality standards.

## We help you with your project

Working with us is easy. Through our 360-degree service, you will have access to 100% of the activity in the manufacture of your product: from its manufacturing, its design, to its regulation and launch on the market. You decide which steps you want to take yourself and which ones we do.

## Semplice per te

Disponiamo di: macchinari, consulenti, chimici, regolatori, designer e anche standard di qualità elevati.

## Ti aiutiamo con il tuo progetto

Lavorare con noi è facile, attraverso il nostro servizio 360 avrai accesso al 100% delle attività nella produzione del tuo prodotto: dalla sua fabbricazione, al suo design, alla sua regolamentazione e alla sua messa in servizio sul mercato. Decidi tu quali passaggi vuoi fare da solo e quali facciamo noi.



Unión  
Europea



International Federation of  
Essential Oils and Aroma Trades



bio.inspecta  
Bio Vida Sana

### **Matter of trust**

We are members of IFEAT (International Federation of Essential Oils and Aroma Trades), an association that represents the interests of companies involved in the production, processing, marketing, and manufacturing of the thousands of ingredients used in flavors, fragrances, and aromatherapy.

In addition, we are certified by the European Union's **EU organic regulation (EU) 2018/848** and by bio.inspecta BIOVidaSana for organic products.

### **Questione di fiducia**

Siamo membri di IFEAT (International Federation of Essential Oils and Aroma Trades), un'associazione che rappresenta gli interessi delle aziende coinvolte nella produzione, lavorazione, commercializzazione e produzione dei migliaia di ingredienti utilizzati in sapori, fragranze e aromaterapia.

Inoltre, abbiamo la certificazione EU organic regulation (EU) 2018/848 dell'Unione Europea e di bio.inspecta BIOVidaSana per i prodotti biologici.



# BRILLIANT EXAMPLE

The best way to introduce our team and our skills is to show you a small example of our daily work:

**Barbaroil.**

We present you an example product developed as a 100% natural cosmetic for men. A short beard balm that helps to treat dandruff, hydrating the skin and protecting it from the irritation of the incipient hair itself.

La migliore maniera di presentare le nostre abilità è mostrarti un piccolo esempio del nostro lavoro quotidiano: **Barbaroil.**

Ti presentiamo un prodotto esempio sviluppato come cosmetico 100% naturale per uomini. Un balsamo per barba corta che aiuta a trattare la desquamazione, idratando la pelle e proteggendola dall'irritazione del pelo incipiente.



# THE BARBAROIL PROJECT

## Marketing:

The project began with the search for a trend that is becoming increasingly popular: natural male cosmetics. This trend seeks products that are environmentally friendly and healthy, without falling into the stereotype of the vintage barber shop and the bearded man. A target of short beards who don't shave every day but don't have a very long beard either. A young, dynamic, and modern target.

## Design:

The studio transferred the keywords that constituted the creation of the product to the real world. Natural. Masculine. Modern. Based on these, it looked for an architecture for the logo based on the elegance of the curve in contrast to the voids of diagonal letters. It chose a frosted glass jar with a bamboo lid instead of the classic barber shop tin. Finally, a paired box in black and white, which generates two sensations that affect the same design.

## Regulation:

The R&D department developed the formula taking into account the basic marketing requirements: 100% natural product, buttery but not liquid texture, melts at 36°C body temperature, woody scent, pleasing to the male public, efficient composition for the purpose.

The product also complies with the Sustainability and Naturalness regulations presented to the Cosmetorium 2022 Cosmetics Competition.

# IL PROGETTO BARBAROIL

## Marketing:

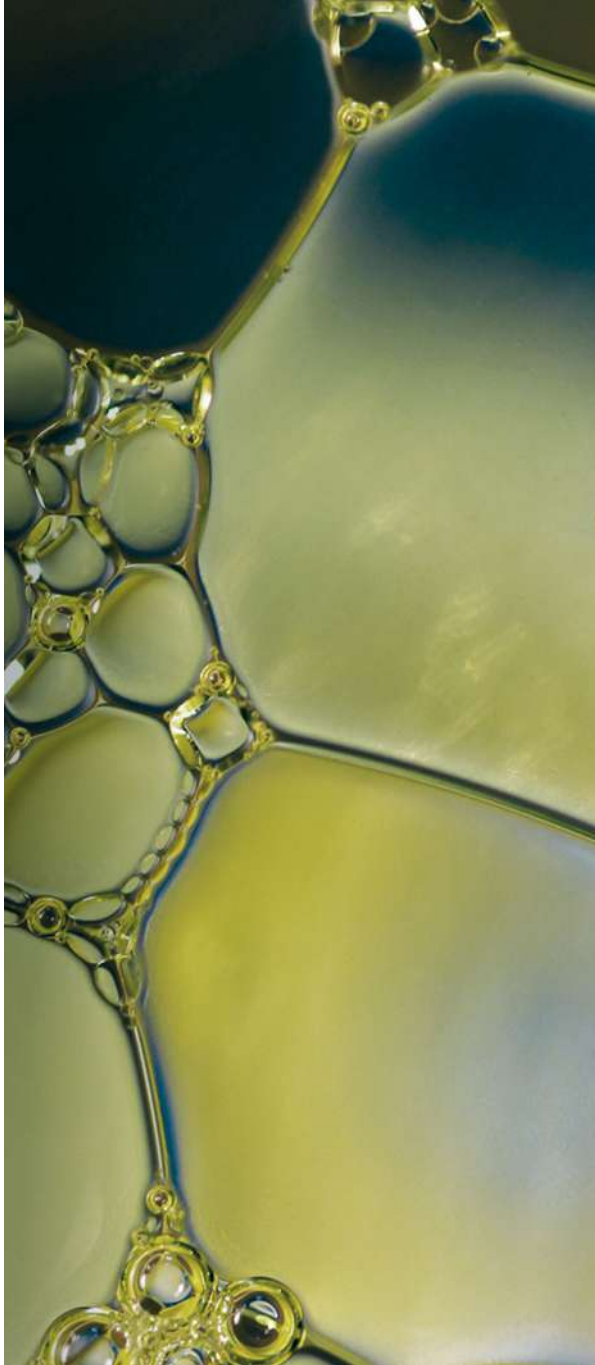
Il progetto è nato dalla ricerca di una tendenza sempre più in aumento: il cosmetico naturale maschile. Questa tendenza cerca prodotti rispettosi dell'ambiente e della salute in generale, senza cadere nel cliché della barberia vintage e dell'uomo barbuto. Un target di barba corta che non si rade ogni giorno e che tuttavia non porta una barba molto lunga. Un target giovane, dinamico e moderno.

## Design:

Lo studio ha trasferito le parole chiave che costituivano la creazione del prodotto nel mondo reale. Naturale. Maschile. Moderno. A partire da queste, ha cercato un'architettura per il logo basata sull'eleganza della curva in contrapposizione ai vuoti delle lettere diagonali. Ha scelto un barattolo di vetro trasparente con coperchio di bambù invece della classica latta da barbiere. Infine, una scatola abbinata in bianco e nero, che genera due sensazioni che influenzano lo stesso design.

## Regolazione:

Il reparto di ricerca e sviluppo ha sviluppato la formula tenendo conto dei requisiti di base di marketing: Prodotto 100% naturale, Tocco burroso ma non liquido, Sciogliersi a 36° di temperatura corporea, Profumo legnoso, piacevole al pubblico maschile, Composizione efficiente per lo scopo, Inoltre, il prodotto soddisfa il regolamento di Sostenibilità e Naturalità presentato al Concorso di Cosmetologia di Cosmetorium 2022.



## **ESSENTIAL OILS, ABSOLUTES & HYDROSOLS**

### **Essential oils**

Aromatic substances generally obtained by water steam distillation. Over 170 essential oils comprise a full portfolio for its use in aromatherapy, cosmetics or perfumery.

### **Absolutes**

Aromatic substances obtained by the use of solvents. From the most delicate and exclusive plants we obtain our absolutes: Jasmine, Damask Rose, Neroli, Night Queen and more.

### **Hydrosols**

Aromatic waters obtained naturally during the distillation process. We have 50 hydrosols, both for oral use and for topical use with natural preservatives.

### **Oli essenziali**

Sostanze aromatiche ottenute per distillazione a vapore. Più di 170 oli essenziali costituiscono un portafoglio completo per l'uso in aromaterapia, cosmetica o profumeria.

### **Absoluti**

Sostanze aromatiche ottenute mediante l'uso di solventi. Dalle piante più delicate e esclusive otteniamo i nostri assoluti: gelsomino, rosa damascena, neroli, dama di notte e altro ancora.

### **Idrolati**

Acqua aromatica ottenuta naturalmente durante il processo di distillazione. Abbiamo 50 idrolati, sia per uso orale che per uso topico con conservanti naturali.

## Essential oils

### Oli essenziali

Ajowan	Ajowan	<i>Trachyspermum ammi</i>	BIO	Conv
Angelica	Angelica	<i>Angelica archangelica</i>		Conv
Anise, Green	Anice verde	<i>Pimpinella anisum</i>	BIO	Conv
Anise, Star	Anice stellato	<i>Illicium verum</i>	BIO	Conv
Balsam, Copaiba	Balsamo di Copaiba	<i>Copaifera officinalis</i>		Conv
Balsam, Peru	Balsamo del Perù	<i>Myroxylon pereirae</i>		Conv
Balsam, Tolu	Balsamo di Tolù	<i>Myroxylon balsamum</i>		Conv
Basil, Holy	Basilico sacro	<i>Ocimum sanctum</i>	BIO	
Basil CT. Linalool	Basilico QT Linalolo	<i>Ocimum basilicum</i>	BIO	Conv
Basil CT. Methylchavicol	Basilico QT Metil Chavicol	<i>Ocimum basilicum</i>	BIO	Conv
Benzoin Oleoresin	Belzoino oleoresina	<i>Styrax tonkinensis</i>	BIO	Conv
Bergamot	Bergamotto	<i>Citrus bergamia</i>	BIO	Conv
Buchu	Buchu	<i>Barosma betulina</i>	BIO	Conv
Cade	Cade	<i>Juniperus oxycedrus</i>		Conv
Cajeput	Cajeput	<i>Melaleuca cajuputi</i>	BIO	Conv
Calamus	Calamo	<i>Acorus calamus</i>		Conv
Cannabis	Cannabis	<i>Cannabis sativa</i>		Conv
Caraway	Carvi	<i>Carum carvi</i>	BIO	Conv
Cardamom	Cardamomo	<i>Elettaria cardamomum</i>	BIO	Conv
Carrot 30% Carotol	Carota 30% Carotol	<i>Daucus carota</i>		Conv
Carrot 70% Carotol	Carota 70% Carotol	<i>Daucus carota</i>		Conv
Cedar, Atlas	Cedro dell'Atlante	<i>Cedrus atlantica</i>	BIO	Conv
Cedar, Himalaya	Cedro dell'Himalaya	<i>Cedrus deodara</i>		Conv
Cedar, Virginia	Cedro della Virginia	<i>Juniperus virginiana</i>		Conv
Celery	Sedano	<i>Apium graveolens</i>		Conv
Chamomile, Blue	Camomilla blu	<i>Matricaria recutita</i>		Conv
Chamomile, Roman	Camomilla romana	<i>Chamaemelum nobile</i>		Conv
Cinnamon, Cassia	Cannella Cassia	<i>Cinnamomum cassia</i>	BIO	Conv
Cinnamon Bark 30% Cinnamaldehyde	Cannella corteccia 30% Cinnamaldeide	<i>Cinnamomum zeylanicum</i>	BIO	
Cinnamon Bark 60% Cinnamaldehyde	Cannella corteccia 60% Cinnamaldeide	<i>Cinnamomum zeylanicum</i>	BIO	Conv
Cinnamon Leaf	Cannella foglie	<i>Cinnamomum zeylanicum</i>	BIO	Conv
Citronella, Ceylon	Citronella di Ceylon	<i>Cymbopogon nardus</i>	BIO	Conv
Citronella, Java	Citronella di Giava	<i>Cymbopogon winterianus</i>	BIO	Conv
Citronella, Madagascar	Citronella del Madagascar	<i>Cymbopogon giganteus</i>	BIO	
Clove Bud	Chiodi di garofano spezia	<i>Eugenia caryophyllus</i>	BIO	Conv
Clove Leaf	Chiodi di garofano foglie	<i>Eugenia caryophyllus</i>	BIO	Conv
Coriander	Coriandolo	<i>Coriandrum sativum</i>	BIO	Conv
Cumin	Cumino	<i>Cuminum cyminum</i>		Conv
Cypress	Cipresso	<i>Cupressus sempervirens</i>	BIO	Conv
Cypress, Blue	Cipresso azzurro	<i>Callitris intratropica</i>		Conv
Davana	Davana	<i>Artemisia pallens</i>		Conv
Dill	Aneto	<i>Anethum graveolens</i>	BIO	Conv
Elemi	Elemi	<i>Canarium luzonicum</i>		Conv
Eucalyptus Citriodora	Eucalipto Citriodora	<i>Eucalyptus citriodora</i>	BIO	Conv
Eucalyptus Globulus	Eucalipto Globulus	<i>Eucalyptus globulus</i>	BIO	Conv
Eucalyptus Peppermint	Eucalipto mentolato	<i>Eucalyptus dives</i>	BIO	Conv
Eucalyptus Smithii	Eucalipto Smithii	<i>Eucalyptus smithii</i>	BIO	
Eucalyptus Radiata	Eucalipto radiata	<i>Eucalyptus radiata</i>	BIO	Conv
Fennel, Bitter	Finocchio amaro	<i>Foeniculum vulgare var. amara</i>		Conv
Fennel, Bitter CT. Estragole	Finocchio amaro QT Estragole	<i>Foeniculum vulgare var. piperitum</i>		Conv
Fennel, Sweet	Finocchio dolce	<i>Foeniculum vulgare var. dulcis</i>		Conv
Fir, Balsam	Abete balsamico	<i>Abies balsamea</i>	BIO	Conv
Fir, Siberian	Pino siberiano	<i>Abies sibirica</i>	BIO	Conv
Fir, Silver	Abete bianco	<i>Abies alba</i>	BIO	Conv
Fragonia	Fragonia	<i>Agonis fragrans</i>		Conv
Frankincense, Olibanum	Incenso olibano	<i>Boswellia carterii</i>		Conv
Frankincense, Serrata	Incenso ayurveda	<i>Boswellia serrata</i>	BIO	
Galbanum	Galbano	<i>Ferula gummosa</i>		Conv
Garlic	Aglio	<i>Allium sativum</i>		Conv
Geranium Bourbon-Type	Geranio (tipo Bourbon)	<i>Pelargonium X asperum</i>	BIO	Conv
Geranium Egypt-Type	Geranio (tipo Egitto)	<i>Pelargonium graveolens</i>	BIO	Conv
Ginger	Zenzero	<i>Zingiber officinale</i>	BIO	Conv
Goldenrod	Goldenrod canadese	<i>Solidago canadensis</i>	BIO	
Grapefruit	Pompelmo	<i>Citrus X paradisi</i>	BIO	Conv
Helichrysum of Madagascar	Helichrysum del Madagascar	<i>Helichrysum gymnocephalum</i>	BIO	
Hypericum	Iperico	<i>Hypericum perforatum</i>	BIO	Conv
Hyssop Decumbens CT. Cineol	Issopo Decumbens QT Cineolo	<i>Hyssopus officinalis var. decumbens</i>	BIO	
Hyssop Officinalis CT. Pinocampfone	Issopo Officinalis QT Pinocampfone	<i>Hyssopus officinalis</i>	BIO	Conv
Imortelle	Sempreviva	<i>Helichrysum italicum</i>	BIO	Conv



Inula	Olivardilla	<i>Inula graveolens</i>	BIO	Conv
Juniper Berry	Bacche di ginepro	<i>Juniperus communis</i>	BIO	Conv
Katafray	Katafray	<i>Cedrelopsis grevei</i>	BIO	
Kunzea	Kunzea	<i>Kunzea ambigua</i>		Conv
Laurel	Alloro	<i>Laurus nobilis</i>	BIO	Conv
Lavandin Grosso	Lavandino Grosso	<i>Lavandula X intermedia</i>	BIO	Conv
Lavandin Super	Lavandino Super	<i>Lavandula X intermedia</i>	BIO	Conv
Lavender	Lavanda	<i>Lavandula angustifolia</i>	BIO	Conv
Lavender, Cotton	Camomilla santolina	<i>Santolina chamaecyparissus</i>		Conv
Lavender, Seville	Lavanda di Siviglia	<i>Lavandula stoechas var. luisieri</i>	BIO	
Lavender, Spanish	Lavanda spica	<i>Lavandula stoechas</i>	BIO	Conv
Lavender Spike	Lavanda angustifolia	<i>Lavandula latifolia</i>	BIO	Conv
Lemon	Limone	<i>Citrus limon</i>	BIO	Conv
Lemongrass	Lemongrass	<i>Cymbopogon flexuosus</i>	BIO	Conv
Lemon Verbena	Citronella	<i>Lippia citriodora</i>	BIO	Conv
Lime	Limetta	<i>Citrus aurantifolia</i>	BIO	Conv
Litsea Cubeba	Verbena esotica	<i>Litsea cubeba</i>	BIO	Conv
Lovage	Levistico	<i>Levisticum officinale</i>		Conv
Mandarin, Green	Mandarino verde	<i>Citrus reticulata</i>	BIO	Conv
Mandarin, Red	Mandarino rosso	<i>Citrus reticulata</i>	BIO	Conv
Manuka	Manuka	<i>Leptospermum scoparium</i>		Conv
Marjoram CT. Thujanol	Maggiorana QT Tujanolo	<i>Origanum majorana</i>	BIO	Conv
Marjoram, Sweet	Maggiorana dolce	<i>Origanum majorana</i>	BIO	Conv
Mastic	Lentisco	<i>Pistacia lentiscus</i>		Conv
Melissa	Melissa	<i>Melissa officinalis</i>	BIO	Conv
Mint, Bergamot	Menta bergamotto	<i>Mentha citrata</i>	BIO	Conv
Cornmint	Menta di campo	<i>Mentha arvensis</i>	BIO	Conv
Mint, Pennyroyal	Menta poleo	<i>Mentha pulegium</i>		Conv
Peppermint	Menta piperita	<i>Mentha x piperita</i>	BIO	Conv
Spearmint	Menta	<i>Mentha spicata</i>	BIO	Conv
Armoise	Artemisia bianca	<i>Artemisia herba-alba</i>		Conv
Myrrh	Mirra	<i>Commiphora myrrha</i>		Conv
Myrtle CT. Cineol, Green	Mirto QT Cineolo (verde)	<i>Myrtus communis</i>		Conv
Myrtle CT. Mirtenyl Acetate, Red	Mirto QT Acetato di Mirtenile (rosso)	<i>Myrtus communis</i>	BIO	Conv
Neroli	Neroli	<i>Citrus aurantium L. var. amara</i>		Conv
Niaouli	Niaouli	<i>Melaleuca quinquenervia</i>	BIO	Conv
Nutmeg	Noce moscata	<i>Myristica fragrans</i>		Conv
Opoponax	Mirra dolce (Opoponax)	<i>Commiphora guidotti</i>		Conv
Orange, Bitter	Arancia amara	<i>Citrus aurantium L. var. amara</i>	BIO	Conv
Orange, Blood	Arancia sanguinella	<i>Citrus sinensis var. sanguinello</i>	BIO	Conv
Orange, Sweet	Arancia dolce	<i>Citrus sinensis</i>	BIO	Conv
Oregano	Origano volgare	<i>Origanum vulgare</i>	BIO	Conv
Oregano, Compactum	Origano compatto	<i>Origanum compactum</i>	BIO	Conv
Oregano, Greek	Origano della Grecia	<i>Origanum vulgare subsp. hirtum</i>	BIO	Conv
Palmarosa	Palmarosa	<i>Cymbopogon martini</i>	BIO	Conv
Parsley	Prezzemolo	<i>Petroselinum crispum</i>		Conv
Patchouli, Dark	Patchouli, scuro	<i>Pogostemon cablin</i>	BIO	Conv
Patchouli, Light	Patchouli, chiaro	<i>Pogostemon cablin</i>		Conv
Pepper, Black	Pepe nero	<i>Piper nigrum</i>	BIO	Conv
Petitgrain (Bitter Orange Tree)	Petitgrain (arancio amaro)	<i>Citrus aurantium L. var. amara</i>	BIO	Conv
Petitgrain (Lemon Tree)	Petitgrain (limone)	<i>Citrus limon</i>		Conv
Petitgrain (Mandarine Tree)	Petitgrain (mandarino)	<i>Citrus reticulata</i>	BIO	
Pine, Maritime (Turpentine)	Pino marittimo (trementina)	<i>Pinus pinaster</i>	BIO	Conv
Pine, Scots	Pino silvestre	<i>Pinus sylvestris</i>	BIO	Conv
Ravensara	Ravensara	<i>Ravensara aromatica</i>	BIO	Conv
Ravintsara	Ravintsara	<i>Cinnamomum camphora</i>	BIO	Conv
Rock Rose	Cisto	<i>Cistus ladaniferus</i>	BIO	Conv
Rose, Damask	Rosa damascena	<i>Rosa damascena</i>		Conv
Rosemary CT. Camphor	Rosmarino QT Canfora	<i>Rosmarinus officinalis</i>	BIO	Conv
Rosemary CT. Cineol	Rosmarino QT Cineolo	<i>Rosmarinus officinalis</i>	BIO	Conv
Rosemary CT. Verbenone	Rosmarino QT Verbenone	<i>Rosmarinus officinalis</i>	BIO	
Rue	Ruta	<i>Ruta graveolens</i>		Conv
Sage, Clary	Salvia sclarea	<i>Salvia sclarea</i>		Conv
Sage, Spanish	Salvia spagnola	<i>Salvia lavandulifolia</i>	BIO	Conv
Fennel, Sea	Finocchio marino	<i>Crithmum maritimum</i>	BIO	
Sandal, Australia	Sandalo Australia	<i>Santalum spicatum</i>		Conv
Sandal, New Caledonia	Sandalo Nuova Caledonia	<i>Santalum austrocaledonicum</i>		Conv
Sandal, West Indies	Sandalo Indie	<i>Amyris balsamifera</i>		Conv
Saro	Saro	<i>Cinnamosma fragrans</i>	BIO	Conv
Savory, Summer	Satureja hortensis	<i>Satureja hortensis</i>		Conv
Savory, Winter	Satureja montana	<i>Satureja montana</i>		Conv
Spikenard	Nardo	<i>Nardostachys jatamansi</i>	BIO	Conv
Spruce, Black	Abete nero	<i>Picea mariana</i>	BIO	

Tagetes	Tagete	<i>Tagetes minuta</i>	BIO
Tansy	Tanaceto	<i>Tanacetum annuum</i>	BIO Conv
Tarragon	Estragone	<i>Artemisia dracunculus</i>	Conv
Labrador Tea	Tè di Labrador	<i>Ledum groenlandicum</i>	BIO Conv
Tea Tree	Albero del tè	<i>Melaleuca alternifolia</i>	BIO Conv
Tea Tree, Lemon Sctd.	Albero del tè limone	<i>Leptospermum petersonii</i>	BIO
Thuja	Tuia	<i>Thuja occidentalis</i>	Conv
Thyme, Conehead	Timo carrasqueño	<i>Thymus capitatus</i>	BIO
Marjoram, Wild	Timo spagnolo (Timo borneolo)	<i>Thymus mastichina</i>	BIO Conv
Thyme, Wild	Timo serpillio	<i>Thymus serpyllum</i>	BIO Conv
Thyme CT. Borneol	Timo QT Borneolo	<i>Thymus satureioides</i>	BIO Conv
Thyme CT. Linalool	Timo QT Linalolo	<i>Thymus zygis</i>	BIO
Thyme CT. Thujanol	Timo QT Tujanolo	<i>Thymus vulgaris</i>	BIO Conv
Thyme CT. Thymol, Red	Timo QT Timolo (rosso)	<i>Thymus zygis</i>	BIO Conv
Turmeric	Curcuma	<i>Curcuma longa</i>	BIO Conv
Valerian Root	Valeriana	<i>Valeriana officinalis</i>	BIO Conv
Vetiver	Vetiver	<i>Vetiveria zizanioides</i>	BIO Conv
Visnaga	Fico d'India	<i>Ammi visnaga</i>	Conv
Wintergreen	Gaultheria	<i>Gaultheria procumbens</i>	BIO Conv
Guaiac Wood	Palo Santo Guayaco	<i>Bulnesia sarmientoi</i>	Conv
Hô Wood	Palo de Hô	<i>Cinnamomum camphora</i>	Conv
Rosewood	Palo de Rosa	<i>Aniba rosaeodora</i>	Conv
Rosewood Ayurveda	Palo de Rosa Ayurveda	<i>Dalbergia sissoo</i>	Conv
Siam Wood	Palo de Siam	<i>Fokienia hodginsii</i>	Conv
Yarrow	Achillea millefolium	<i>Achillea millefolium</i>	BIO Conv
Ylang-Ylang Complete	Ylang-Ylang completo	<i>Cananga odorata</i>	BIO Conv
Yuzu	Yuzu	<i>Citrus junos</i>	Conv

## Absolutes Absoluti

Coffee	Café	<i>Coffea arabica</i>	Conv
Jasmine	Gelsomino	<i>Jasminum grandiflorum</i>	Conv
Rose, Damask	Rosa Damascena	<i>Rosa damascena</i>	Conv
Vanilla	Vaniglia	<i>Vanilla planifolia</i>	Conv
Violet	Violetta	<i>Viola odorata</i>	Conv

## Hydrosols Idrolati

Anise, Green	Anice verde	<i>Pimpinella anisum</i>	BIO
Chamomile, Roman	Camomilla romana	<i>Chamaemelum nobile</i>	BIO
Cornflower	Aciano	<i>Centaurea cyanus</i>	BIO
Cypress	Cipresso	<i>Cupressus sempervirens</i>	BIO
Frankincense	Incenso	<i>Boswellia carterii</i>	BIO
Geranium Bourbon	Geranio bourbon	<i>Pelargonium X asperum</i>	BIO
Hamamelis	Hamamelis	<i>Hamamelis virginiana</i>	BIO
Hypericum	Iperico	<i>Hypericum perforatum</i>	BIO
Immortelle	Siempreviva	<i>Helichrysum italicum</i>	BIO
Inula	Inula	<i>Inula graveolens</i>	BIO
Juniper Berry	Enebro	<i>Juniperus communis</i>	BIO
Laurel	Alloro	<i>Laurus nobilis</i>	BIO
Lavender	Lavanda	<i>Lavandula angustifolia</i>	BIO
Mastic	Lentisco	<i>Pistacia lentiscus</i>	BIO
Melissa	Melissa	<i>Melissa officinalis</i>	BIO
Myrtle, Green	Mirto verde	<i>Myrtus communis</i>	BIO
Orange Blossom	Arancio amaro	<i>Citrus X aurantium amara</i>	BIO
Peppermint	Menta piperita	<i>Mentha X piperita</i>	BIO
Rock Rose	Cisto	<i>Cistus ladaniferus</i>	BIO
Rose, Damask	Rosa damascena	<i>Rosa damascena</i>	BIO
Rosemary CT. Camphor	Rosmarino al canforo	<i>Rosmarinus officinalis</i>	BIO
Rosemary CT. Verbenone	Rosmarino alla verbenone	<i>Rosmarinus officinalis</i>	BIO
Sage, Clary	Salvia sclarea	<i>Salvia sclarea</i>	BIO
Savory	Satureja	<i>Satureja montana</i>	BIO
Tea Tree	Tea tree	<i>Melaleuca alternifolia</i>	BIO
Thyme CT. Linalool	Timo al linalolo	<i>Thymus zygis</i>	BIO
Thyme CT. Thujanol	Timo al tujanolo	<i>Thymus vulgaris</i>	BIO
Thyme CT. Thymol	Timo al timolo	<i>Thymus zygis</i>	BIO



## **VEGETABLE OILS & OLEATES**

### **Vegetable Oils**

Usually obtained by expression from seeds and kernels from oleaginous plants. With 3 well differentiated qualities: Supercritical, Virgin and Refined. Our portfolio has 50 references in addition to butters.

### **Oleates**

Oleaginous substances obtained via active maceration in vegetable oils. Suitable for oral or topical use, with several different vegetable oil bases depending on their final application.

### **Oli vegetali**

Gli oli vegetali sono ottenuti normalmente per pressione a partire da frutti e semi di piante oleaginose. Sono disponibili in 3 qualità ben differenziate: supercritica, vergine e raffinata. Il nostro portafoglio conta con 50 referenze, oltre a burri.

### **Oleati**

Gli oleati sono sostanze oleaginose ottenute mediante la macerazione di attivi in oli vegetali. Sono adatti per uso orale o topico e sono disponibili in diverse basi di oli vegetali, a seconda della loro applicazione finale.



## Vegetable oils

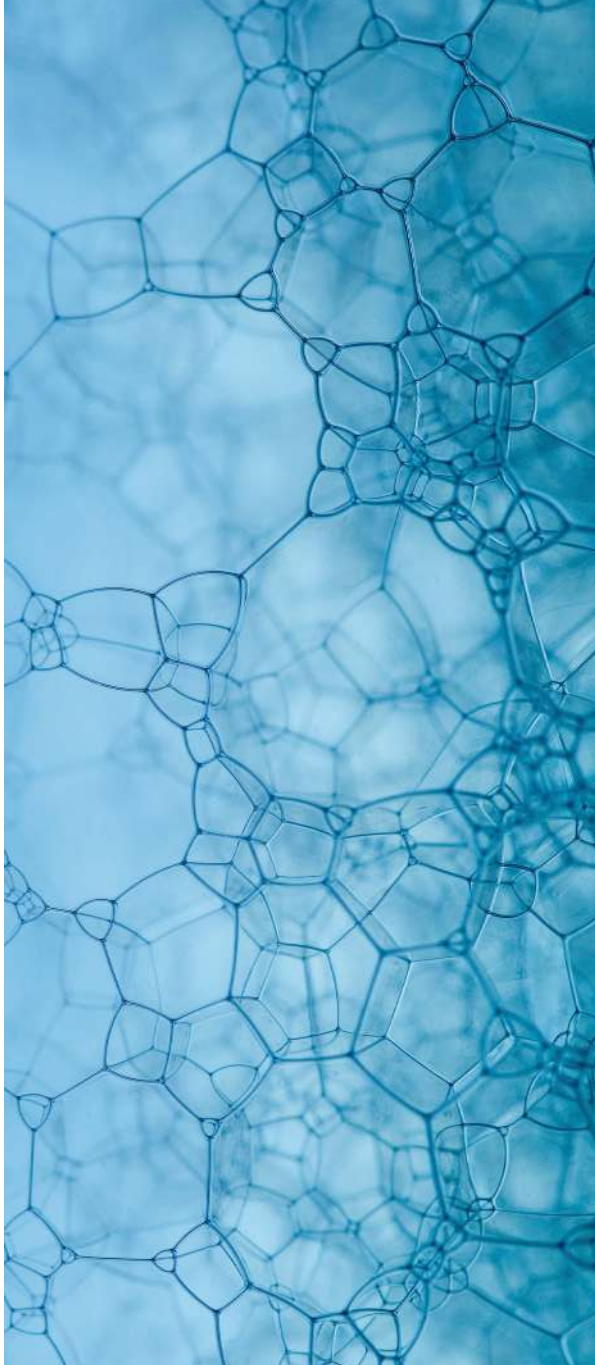
### Oli vegetali

Almond, Sweet	Mandorla dolce vergine	<i>Prunus amygdalus dulcis</i>	BIO	Conv
Almond, Sweet	Mandorla dolce raffinata	<i>Prunus amygdalus dulcis</i>		Conv
Apricot	Albicocca	<i>Prunus armeniaca</i>		Conv
Argan	Argan	<i>Argania spinosa</i>	BIO	
Avocado	Avocado	<i>Persea gratissima</i>		Conv
Babasu	Babassù	<i>Orbignya oleifera</i>	BIO	
Baobab	Baobab	<i>Adansonia digitata</i>	BIO	
Borage	Borragine	<i>Borago officinalis</i>	BIO	
Brazil nut	Noce del Brasile	<i>Bertholletia excelsa</i>	BIO	
Camelina	Camelina	<i>Camelina sativa</i>	BIO	
Castor	Ricino	<i>Ricinus communis</i>	BIO	
Chia	Chia	<i>Salvia hispanica</i>	BIO	
Coconut	Cocco	<i>Cocos nucifera</i>	BIO	
Cranberry	Mirtillo	<i>Vaccinium macrocarpon</i>	BIO	
Cumin, Black	Cumino nero	<i>Nigella sativa</i>	BIO	
Elderberry	Sambuco	<i>Sambucus nigra</i>	BIO	
Evening Primrose	Oenothera	<i>Oenothera biennis</i>	BIO	
Grapeseed	Vinacciolo vergine	<i>Vitis vinifera</i>	BIO	
Grapeseed	Vinacciolo raffinato	<i>Vitis vinifera</i>		Conv
Grapeseed	Vinacciolo deodorato	<i>Vitis vinifera</i>		Conv
Hazelnut	Nocciola	<i>Corylus avellana</i>	BIO	Conv
Hemp	Canapa	<i>Cannabis sativa</i>	BIO	
Jojoba	Jojoba	<i>Simmondsia chinensis</i>	BIO	Conv
Karanja	Karanja	<i>Pongamia glabra</i>	BIO	
Linseed	Lino	<i>Linum usitatissimum</i>	BIO	
Macadamia	Macadamia	<i>Macadamia ternifolia</i>		Conv
Marula	Marula	<i>Sclerocarya birrea</i>	BIO	
Milk Thistle	Cardo mariano	<i>Silybum marianum</i>	BIO	
Moringa	Moringa	<i>Moringa oleifera</i>	BIO	
Neem	Neem	<i>Melia azadirachta</i>	BIO	
Palm	Palma	<i>Elaeis guineensis</i>	BIO	
Passion Flower	Maracuja	<i>Passiflora edulis</i>	BIO	
Peanut	Arachidi	<i>Arachis hypogaea</i>	BIO	
Perilla	Perilla	<i>Perilla ocymoides</i>	BIO	
Pomegranate	Melograno	<i>Punica granatum</i>	BIO	
Prickly Pear	Fico d'India	<i>Opuntia ficus-indica</i>	BIO	
Pumpkin	Zucca	<i>Cucurbita pepo</i>	BIO	
Rapeseed	Colza	<i>Brassica campestris</i>	BIO	
Raspberry	Lampone	<i>Rubus idaeus</i>	BIO	
Rice Germ	Germe di riso	<i>Oryza sativa</i>	BIO	
Rosehip	Rosa mosqueta	<i>Rosa rubiginosa</i>	BIO	
Sacha Inchi	Sacha Inchi	<i>Plukenetia volubilis</i>	BIO	
Safflower	Cartamo	<i>Carthamus tinctorius</i>	BIO	
Sea Buckthorn	Olivello spinoso	<i>Hippophae rhamnoides</i>	BIO	Conv
Sesame	Sesamo	<i>Sesamum indicum</i>	BIO	Conv
Sunflower	Girasole	<i>Helianthus annuus</i>	BIO	
Tamanu	Calophyllum	<i>Calophyllum inophyllum</i>	BIO	
Tigernut	Cipero dolce	<i>Cyperus esculentus</i>	BIO	
Walnut	Noce	<i>Juglans regia</i>	BIO	
Wheat Germ	Germe di grano	<i>Triticum vulgare</i>		Conv

## Oleates

### Oleati

Arnica in olive	Arnica in olio d'oliva	<i>Arnica montana, Olea europaea</i>	BIO	
Arnica in sunflower	Arnica in olio di girasole	<i>Arnica montana, Helianthus annuus</i>	BIO	
Carrot	Carota	<i>Daucus carota sativa</i>	BIO	
Centella Asiatica	Centella asiatica	<i>Centella asiatica</i>		Conv
Hypericum	Iperico	<i>Hypericum perforatum</i>	BIO	Conv
Hypericum in olive	Iperico in olio d'oliva	<i>Hypericum perforatum, Olea europaea</i>	BIO	
Hypericum in sunflower	Iperico in olio di girasole	<i>Hypericum perforatum, Helianthus annuus</i>	BIO	
Marigold in soybean	Calendula in olio di soia	<i>Calendula officinalis, Glycine soja</i>		Conv
Marigold in sunflower	Calendula in olio di girasole	<i>Calendula officinalis, Helianthus annuus</i>	BIO	
Tepezcohuite	Tepezcohuite	<i>Mimosa tenuiflora</i>	BIO	Conv



# RAW MATERIALS

## **Raw Materials**

Actives for cosmetic formulations, health care products or for applied cosmetics. From preservatives to emulsifiers through waxes or clays for different uses and customers.

## **Materie prime**

Sostanze attive per la formulazione di prodotti cosmetici, prodotti per la cura della salute o cosmetici applicati. Dai conservanti agli emulsionanti, passando per cere o argille, per diversi usi e clienti.

## Raw materials

### Materie prime

Alginate (Marine)	Alginato di sodio	Conv
Aloe Vera gel	Gel di Aloe Vera	Conv
Alpha-Bisabolol	Alfa Bisabololo	Conv
Argan powder	Olio di Argan in polvere	Conv
Bakuchiol	Bakuchiolo	Conv
Beeswax (White)	Cera d'api bianca	Conv
Beeswax (Yellow)	Cera d'api gialla	Conv
Candelilla Wax	Cera di candelilla	Conv
CBD Extract (macerate in Jojoba)	Estratto di CBD (macerato in jojoba)	Conv
CBD Pure Crystal 99%	CBD cristallino puro 99%	Conv
Citric Acid	Acido citrico	Conv
Clay, Brown	Argilla marrone	Conv
Clay, Green	Argilla verde	Conv
Clay, Pink	Argilla rosa	Conv
Clay, Red	Argilla rossa	Conv
Clay, Rhassoul	Argilla rhassoul	Conv
Clay, White (Kaolin)	Argilla bianca (caolino)	Conv
Cocamidopropyl Betaine	Cocamidopropil betaina	Conv
Decylglucoside	Decilglucoside	Conv
Geogard 221	Geogard 221	Conv
Glycerin. Glycerol	Glicerina vegetale	Conv
Glyceryl Stearate	Stearato di glicerilo	Conv
Hyaluronic Acid HMW (High Molecular Weight)	Acido ialuronico APM (alto peso molecolare)	Conv
Hyaluronic Acid LMW (Low Molecular Weight)	Acido ialuronico BMP (basso peso molecolare)	Conv
Leucidal Liquid	Leucidal liquido	Conv
Liquid paraffin	Paraffina liquida	Conv
Magnesium Sulfate	Sale di Epsom	Conv
Montanov 68	Montanov 68	Conv
Prickly pear powder	Polvere di fichi d'india	Conv
Sharomix 705	Sharomix 705	Conv
Soap Base, Liquid	Base di sapone liquido	Conv
Soap Base, Solid	Base di sapone solido	Conv
Solubol	Solubol	Conv
Soybean wax	Cera vegetale di soia	Conv
Tocopherol Natural	Tocoferolo naturale	Conv
Tocopherol Natural + Green Tea Extract	Estratto di tè verde	Conv
Tocopheryl Acetate	Acetato di tocoferolo	Conv
Triethanolamine	Trietanolammina	Conv
Triticum Rich (Phytocream)	Triticum Rich (Phytocream)	Conv
Xanthan gum	Gomma xantana	Conv

## Butter

### Burri

Cocoa	Cacao	<i>Theobroma cacao</i>
Coconut	Cocco	<i>Cocos nucifera</i>
Shea butter	Karité	<i>Butyrospermum parkii</i>



## **BOTANICAL EFFECTIVE COMPONENT MONOMER**



**Monomers and extracts**  
**Monomeri e estratti**

Product Name	Specification	Test Method
5-HTP	99%	HPLC
Apigenin	99%	HPLC
Alpha Lipoic Acid	99%	HPLC
Arbutin	98%	HPLC
Amygdalin	99%	HPLC
Artemisinin	99%	HPLC
Berberine hydrochloride	97%	HPLC
Chrysin	99%	HPLC
Curcumin	95%	HPLC
Diosgenin	95%	HPLC
Daidzein	99%	HPLC
Diosmin	90%	HPLC
Ellagic acid	90%	HPLC
Evodiamine	98%	HPLC
Fisetin	98%	HPLC
Genistein	98%	HPLC
GABA	98%	HPLC
Huperzine A	98%	HPLC
Hesperidin	90%~95%	HPLC
Hesperitin	99%	HPLC
Icariin	98%	HPLC
Ipriflavone	98%	HPLC
Indole-3-Carbinol	98%	HPLC
Kaempferol	98%	HPLC
Luteolin	99%	HPLC
Myricetin	90%	HPLC
Naringin	98%	HPLC
Naringenin	98%	HPLC
Oleanolic acid	98%	HPLC
Octacosanol	90%	GC
Puerarin	98%	HPLC
Pterostilbene	98%	HPLC
Piperine	95%	HPLC
Phytosterols	95%	HPLC
Quercetin	95%	HPLC
Q10	EP/USP	HPLC
Rutin	EP/NF11	UV/TT
Resveratrol	98%	HPLC
Raspberry ketone	98%	HPLC
Reb A	98%	HPLC
Salicin	98%	HPLC
Sesamin	98%	HPLC
Shikimic acid	99%	HPLC
Synephrine	98%	HPLC
Troxerutin	95%	HPLC
Yohimbine HCl	98%	HPLC

Product Name	Specification	Test Method
Angelica P.E.	Ligustilide 1%	HPLC
Acerola Cherry P.E.	Vitamin C 17%	HPLC
Ashwagandha P.E.	Withanolides 2.5%~10.0%	HPLC
Apple Cider Vinegar	Total Apple Acid 7%	TT
Astragalus P.E.	Polysaccharides 20% 40%	UV
Bitter Melon P.E.	Saponins 1%	UV
Black Cohosh P.E.	Triterpenes 2.5%	HPLC
Bacopa Monnieri P.E.	Bacopasides 10%,20%	HPLC
Bilberry P.E.	Anthocyanin 25%	UV
Boewellia Sorrata P.E.	Boewellia Acids 65%	Titration
Chasteberry P.E.	Agnuside 0.6%	HPLC
Cascara Sagrada P.E.	Cascarosides 6.0%	UV
Cistus Incanus P.E.	Polyphenols 10%	UV
Catuaba P.E.	Flavonoids 2.0%	UV
Cranberry P.E.	PACs 10% ,25%, 50%	UV
Coconut P.E.	Water/milk Powder	HP-TLC
Cinnamon Bark P.E.	Polyphenols 10% ,20%	UV
Chamomile P.E.	Apigenin 2.5%	HPLC
Coleus Forskohli P.E.	Forskolin 10.0%,20.0%	HPLC
Cnidium fruit P.E.	Osthol 10% 20%	HPLC
Dandelion P.E.	Flavonoids 3% 5%	UV
Damiana P.E.	Arbutin2.0%	HPLC
Devil's Claw P.E.	Harpagoside 5.0% 10.0%	UV/HPLC
Echinacea P.E.	Polyphenols 4%	UV
Elderberry Flower/Fruit P.E.	Anthocyanidins 5%, 10%	UV
Epimedium P.E.	Icariin 10% 20%	HPLC
Feverfew P.E.	Parthenolide 0.8%	HPLC
Giant Knotweed P.E.	Resveratrol 20% 50%	HPLC
Ginkgo Biloba P.E.	Flavones24%/Lactones 6%	HPLC
Green Coffee Bean P.E.	Chlorogenic acids 50.0%	HPLC
Garcinia Combogia P.E.	HCA 50%,60%	HPLC
Ginger P.E.	Gingerol 5%, 10%, 40%	HPLC
Guarana P.E.	Caffeine 10.0% 22.0%	HPLC
Ginseng P.E.	Ginsenosides 20% 80%	UV/HPLC
Gotu Kola P.E.	Asiaticoside 10%	HPLC
Grape Seed P.E.	Proantocyanidins 95%	UV
Green Tea P.E.	Polyphenols 95% ,98%	UV
Gentian P.E.	Gentiopicroside 5.0%	HPLC
Gynostemma P.E.	Gypenosides 80%, 98%	UV
Hawthorn Berry P.E.	Flavones 2%	UV
Hawthorn Leaves P.E.	Vitexin-2-0-rhamnoside 1.8%	HPLC
Hibiscus Flower P.E.	Anthocyanidins 5%	UV
Hericium erinaceus P.E.	Polysaccharides 10%	UV
Hops Flower P.E.	Flavones 4%	UV/HPLC
Horse Chest Nut P.E.	Aescin 20%	HPLC/UV
Horsetail P.E.	Organic Silica 7%	UV
Honeysuckle Extract	Chlorogenic acid 5%	HPLC
Ivy P.E.	Hederacoside C 10%	HPLC
Inula Racemosa P.E.	Alantolactone 1.5% (HPLC)	HPLC
Java Tea P.E.	0.2%Sinensetin	UV

Product Name	Specification	Test Method
Juniper Berry P.E.	2.0%Flavonoids	UV
Kava kava P.E.	Kava lactones 30%	UV
Kelp P.E.	Polysaccharides 20%	UV
Konjac P.E.	Glucomannan 90%	UV
Kudzu Root P.E.	Isoflavones 40% 80%	UV/HPLC
Lemon Balm P.E.	Rosmarinic acid 2.5%	HPLC
Lemon verbena P.E.	Verbascoside 25.0%	HPLC
Lemon Verbena P.E.	Verbascoside 1%	HPLC
Luo Han Guo Extract	Mogrosides V 50%	HPLC
Magnolia P.E.	Magnolol&Honokiol 2.5%	HPLC
Mangosteen P.E.	Mangostin 10% 20%	HPLC
Moringa Leaf P.E.	10:1	HP-TLC
Melilot P.E.	Coumarin 5%	HPLC
All Mushroom P.E.	Polysaccharides 10% 20%	UV
Marigold Flow P.E.	5.0~20% Lutein	UV/HPLC
Marshmallow P.E.	Flavones 2%	UV
Maca P.E.	10:1/Macamides 0.6%	HPTLC/HPLC
Milk Thistle P.E.	Silymarin 80% with EDMF	UV/HPLC
Nettle Leaf / Root P.E.	Silica 7.0%	UV/HPLC
Olive Leaf P.E.	Oleuropein 16% 20% Hydroxytyrosol 10%	HPLC
Onion Hull Extract	Quercetin 5%	HPLC
Passion Flower P.E.	Flavones 4%	UV
Pine Bark P.E.	Proanthocyanidins 95%	UV
Pygeum Africanum P.E.	Phytosterols 2.5%	HPLC
Pomegranate P.E.	Ellagic acid 40% Punicalagin 20% 40%	HPLC
Raspberry P.E.	Ellagic acid 40%	HPLC
Reishi mushroom P.E.	Polysaccharides 10% 20%	UV
Red Clover P.E.	Isoflavones 8% 20% 40%	HPLC
Rosemary P.E.	Rosmarinic acid 5.0%	HPLC
Red Yeast Rice P.E.	Monakolin K 1.5%, 5.0%	HPLC
Rhodiola Rosea P.E.	Rosavins 1% 2% 3%	HPLC
Saw Palmetto P.E.	Fatty Acids 25%, 45%,85%	GC
Senna Leaf P.E.	Sennoside 6% 20%	UV/HPLC
Sea buckthorn P.E.	Flavones 5% 10%	UV
St John's wort P.E.	Hypericin 0.3%	UV
Soybean P.E.	Isoflavones 40%	HPLC
Schisandra P.E.	Schisandrins 1.0% ~ 9.0%	UV/HPLC
Siberian Ginseng P.E.	Eleutheroside B+E 0.8%	HPLC
Tribulus Terrestris P.E.	Total Saponins 40% ~ 90% Protodioscin 20% 40%	UV/HPLC
Tongkat Ali P.E.	100:1/ Eurycomanone 2%	HPTLC
Valerian P.E.	Valeric acids 0.8%	HPLC
White Willow bark P.E.	Salicin 15% 25%,30%	HPLC
Wild Yam P.E.	Diosgenin 16% 20%	HPLC
Wolfberry P.E.	Polysaccharides 10% 20% 4	UV
Wild Jujuba P.E.	Jujuboside A+B 2%	UV
Yohimbine Bark P.E.	Yohimbine 8.0%	HPLC
Yerba mate Extract	Caffeine 8.0%	HPLC



# LOOKING FOR SOMETHING ELSE?

## **CAN'T FIND THE OIL YOU ARE LOOKING FOR?**

**Do you want a different quality to the one we offer?**

Ask our commercial agents for availability!

We have a sourcing department to find the right raw material you wish. If you want to know more about the IBSINA world, ask us about other raw materials.

## **NON TROVI L'OLIO CHE STAI CERCANDO?**

**Stai cercando una qualità diversa da quella che offriamo?**

Chiedi disponibilità ai nostri commerciali!

Abbiamo un reparto di "sourcing" per trovare la materia prima che desideri. Se vuoi conoscere di più sul mondo IBSINA, chiedi informazioni su altre materie prime.





**VISIT OUR WEB SITE**  
**VISITA IL NOSTRO SITO WEB**

[ibsina.com](http://ibsina.com)



**CONTACT US**  
**CONTATTACI**

[info@ibsina.com](mailto:info@ibsina.com)



**DOWNLOAD OUR CATALOGUE**  
**SCARICA IL NOSTRO CATALOGO**



**FOLLOW US**  
**SEGUICI**

[www.linkedin.com/company/ibsina/](http://www.linkedin.com/company/ibsina/)



+34 930 182 125  
info@ibsina.com

Pompeu Fabra, 25.  
La Garriga, Barcelona.

[ibsina.com](http://ibsina.com)

Raw materials · Production · Packaging · Analysis · 360 services · BIO Certifications · Design  
Materie prime · Produzione · Imballaggio · Analisi · Servizi 360 · Certificazioni BIO · Design

BSI